

آلبوم نقشه های سازه
اتاق هیدرولیک و برق
کارخانه فولاد مشیز بردسیر
مهندسین مشاور ماهران صنعت

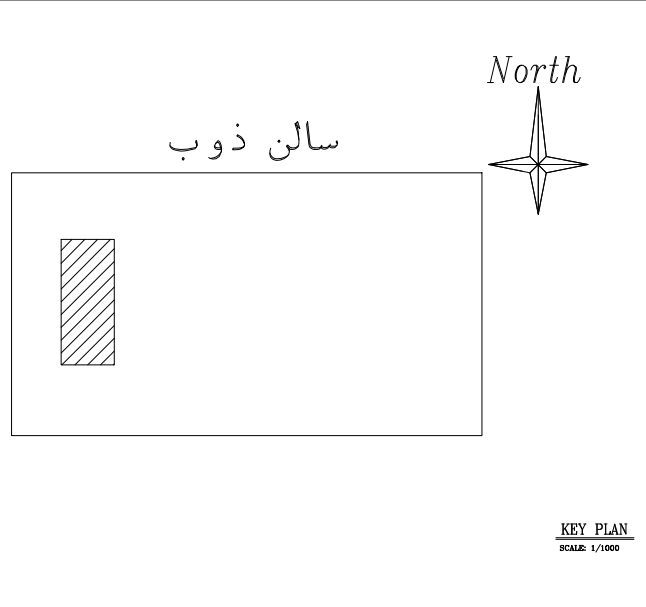
Refrence Drawing



Notes

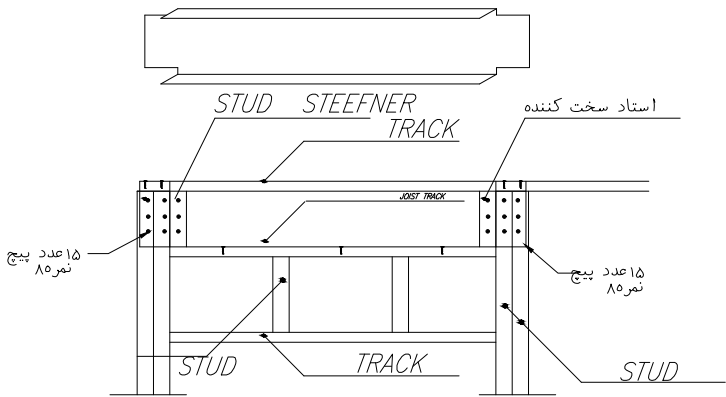
F.F.L : (Finish Floor Level)	کف تمام شده
F.G.L : (Finish Ground Level)	کف محوطه
B.O : (Base Of)	تراز پایین
T.O : (Top Of)	تراز بالا
DR : (Door)	در
WIN : (Window)	پنجره
PRPT : (Parapet)	جان پناه
R : (Roof)	بام
WW : (WalkWay)	واک وی

Local Elevation, ±0.00

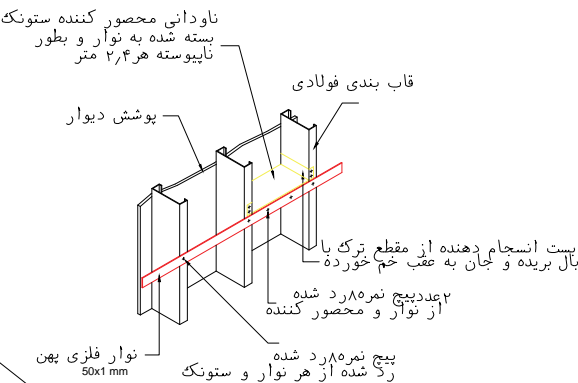
Key Plan



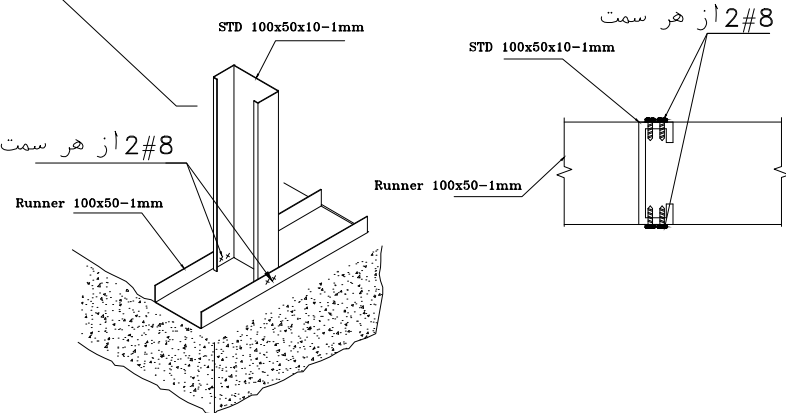
00	04/05/12	Issue for approval	M.S.C	M.S.C	M.S.C	M.S.C			
Rev.	Date	Revisions description	Drawn by	Designed by	Checked by	Approved1	Approved2		
<div></div> <div>کارخانه کارخانه فولاد مشیز بردسیر</div> <div>Client: Bardsir Mashiz Steel CO</div>							Contractual Item: ----- --/--/--		
<div></div> <div>مهندسین مشاور ماهران صنعت</div> <div>CONTRACTOR: Maharan Sanat Consulting Engineers</div>					-				
					Material	Replaces			
					-				
عنوان پروژه :			اتاق هیدرولیک سالن ذوب کارخانه فولاد						
زیر پروژه :			عنوان:						
Plant Unit:			Project Title:						
Designed by			M.S.C		Title:		عنوان:		
Checked by			M.S.C		توضیحات عمومی		Scale: NSe		
Drawn by			M.S.C				Format: A3		
Approved1			M.S.C				Sheets No04		
Approved2							Sheet / Follow		
CAD File No.					Rev.		00/04/17		



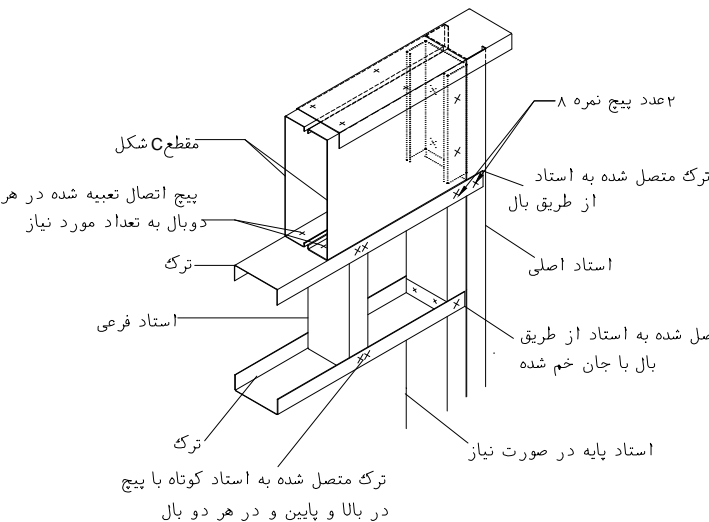
جزئیات اجرایی نعل درگاهی



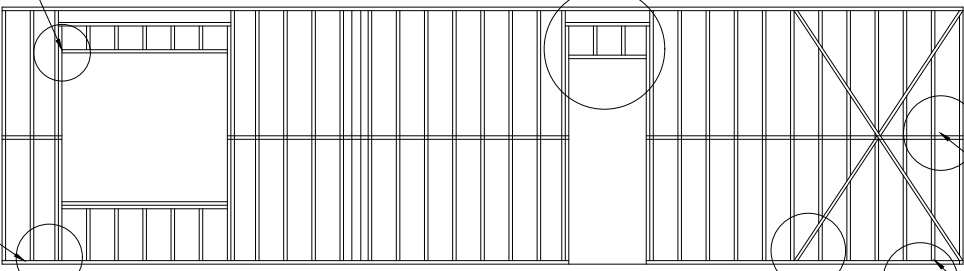
جزئیات بست انسجام دهنده



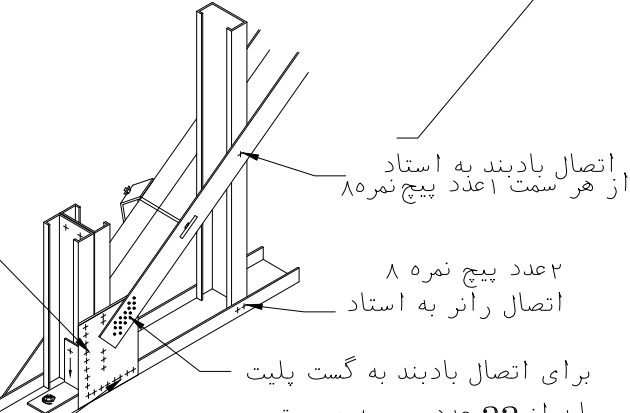
جزئیات اتصال استاد به رانر



اتصال نعل درگاهی

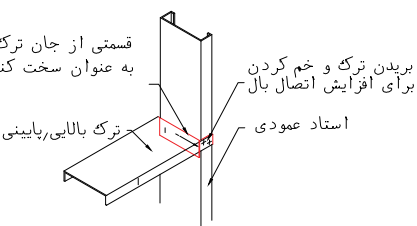


اتصال بادبند به استاد

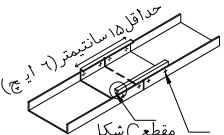


اتصال رانر به استاد

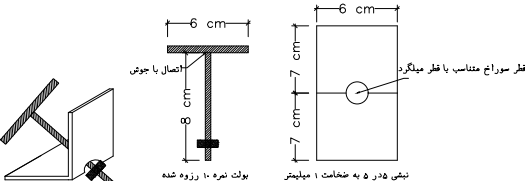
جزئیات مهاربند



اتصال گوشه بازشوها

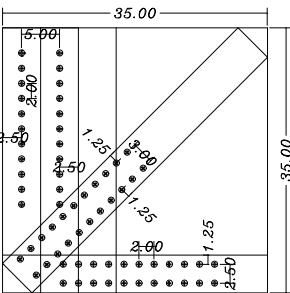


وصله رانر



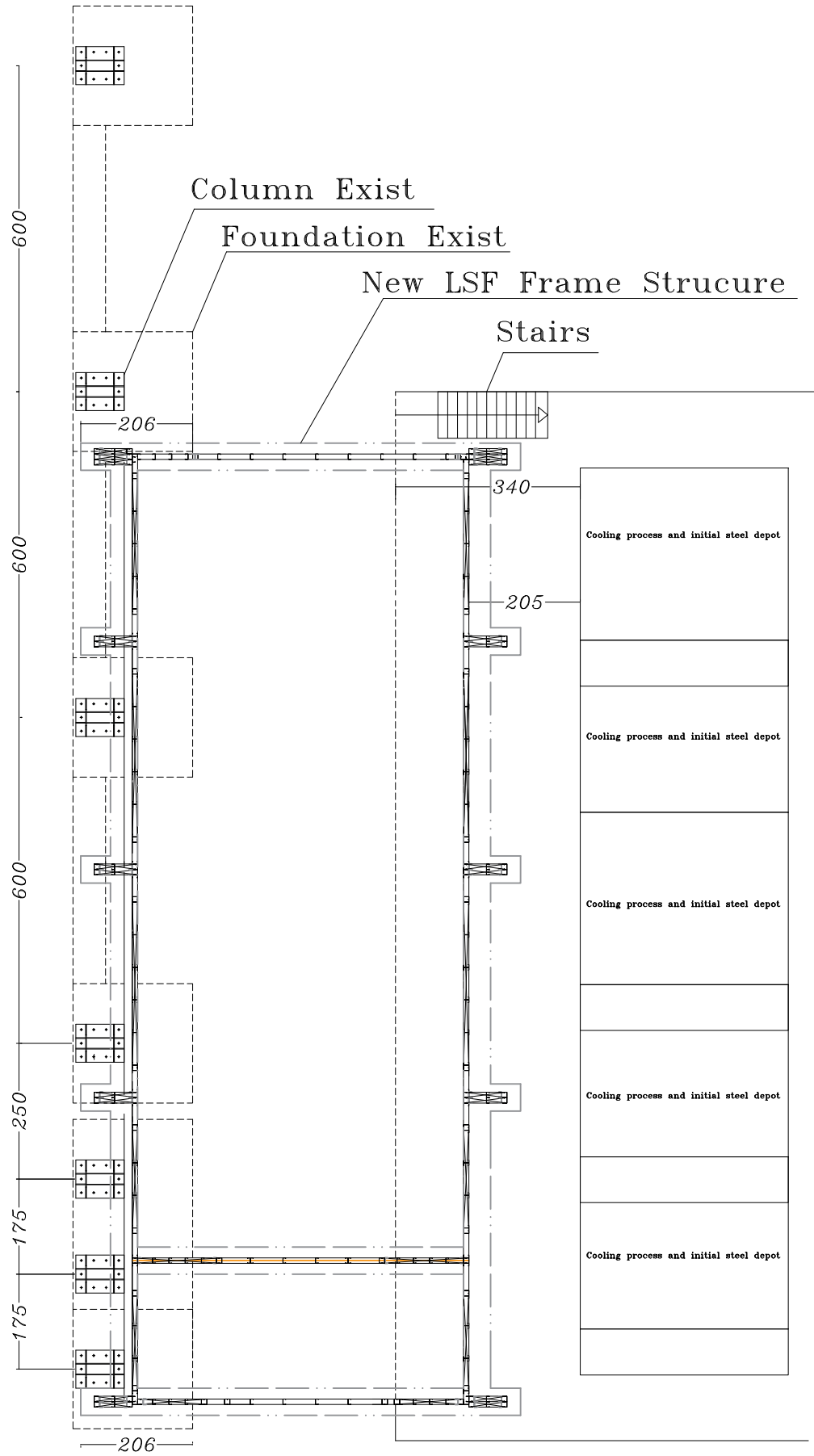
اتصال مهار بادبند

برای اتصال صفحه گست پلیت به بال استاد باید از 22 پیچ به صورت دو ردیف 11 استفاده کرد.



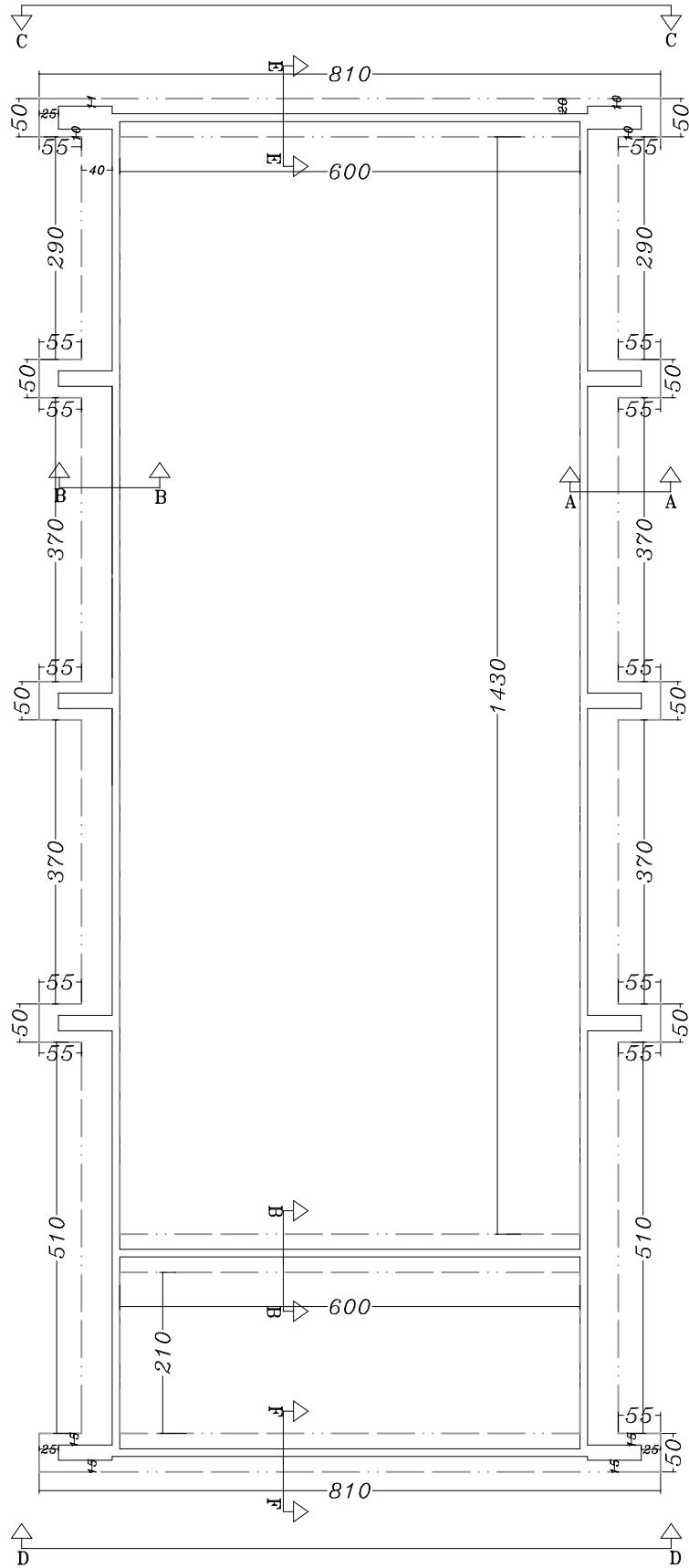
جزئیات گست پلیت

GPL350x350x2 mm



Position Plan

SC. 1:50 ,Unit=Cm



Foundation Plan

SC. 1:40 ,Unit=Cm

توضیحات

کاور بتن 30 mm در نظر گرفته شود.

در سکشن A-A و سکشن B-B خاموت باید بسته باشد و در سکشن C-C و سکشن D-D به صورت U شکل اجرا گردد.

بولت نباید تمام رزوه باشد باید بدنه به صورت کامل در بتن دفن شود.

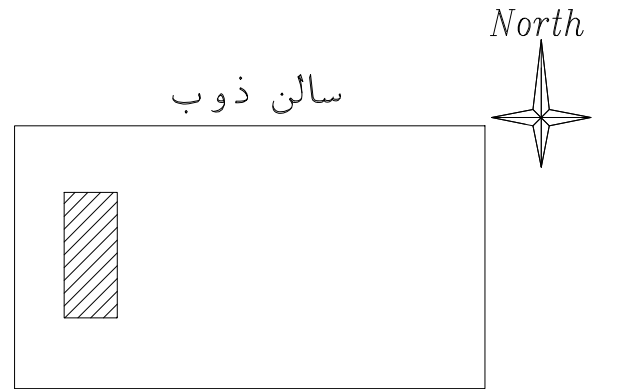
از چسب مخصوص بتن برای اتصال رول بولت به فونداسیون بعد از نصب قاب استفاده گردد.

Refrence Drawing

Notes

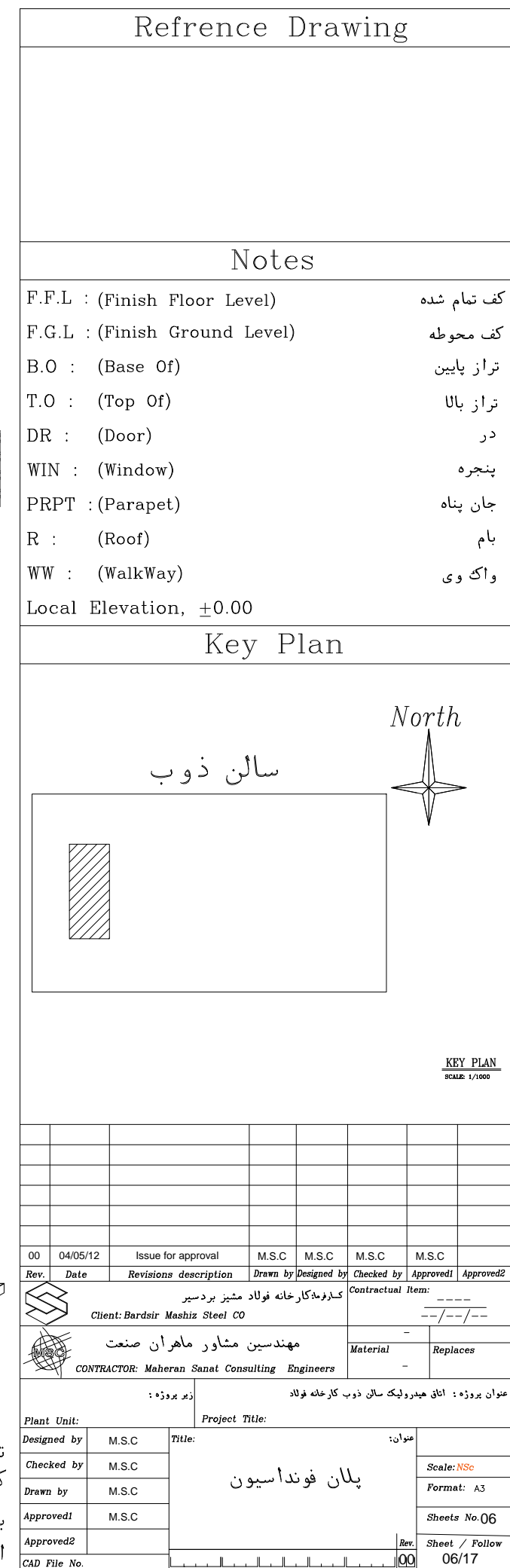
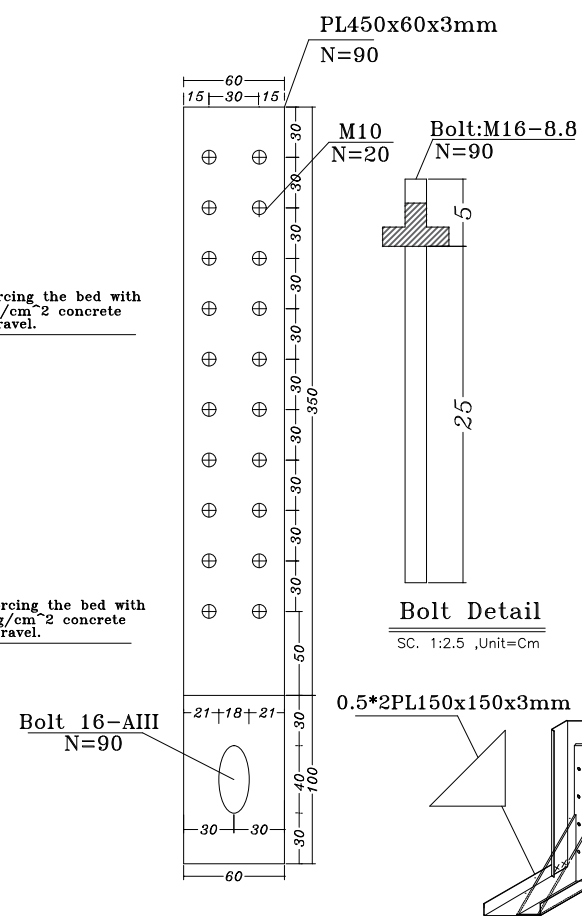
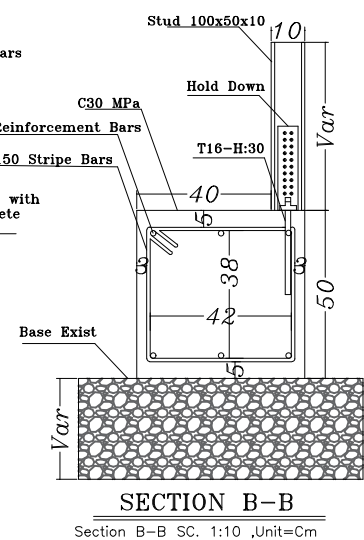
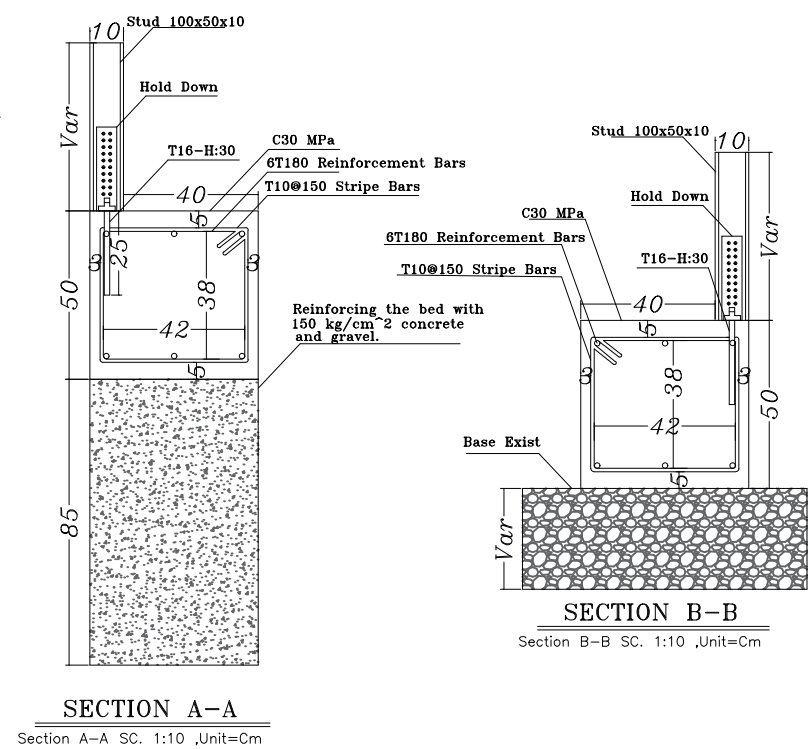
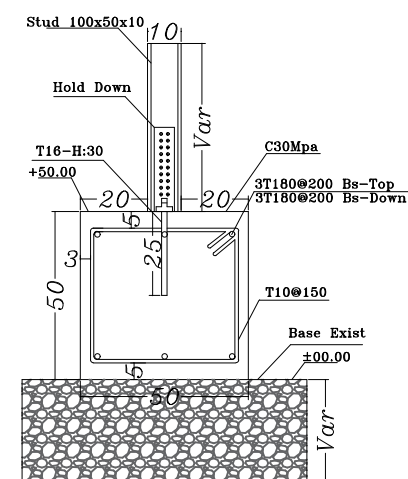
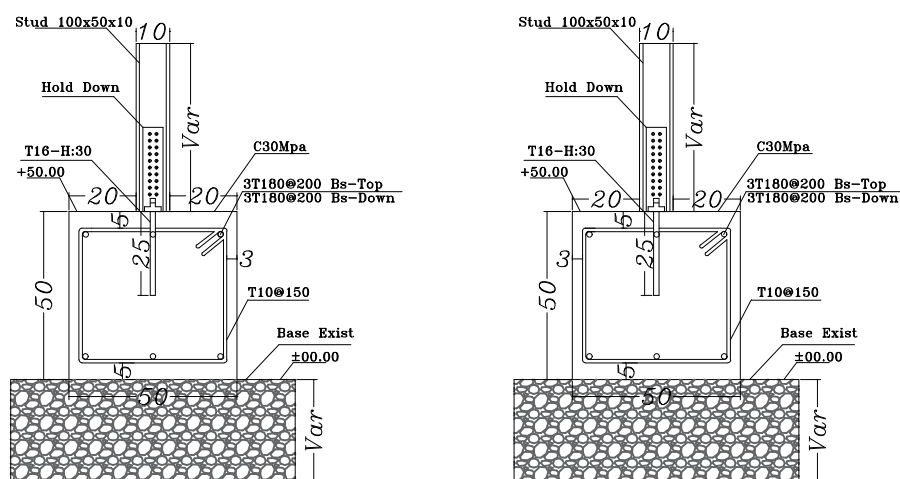
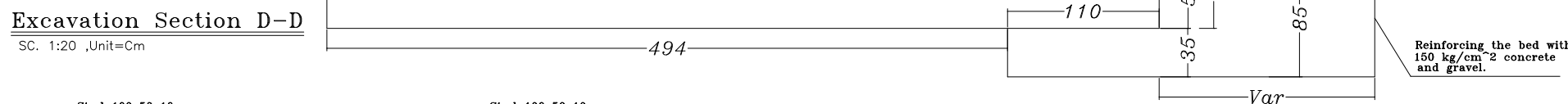
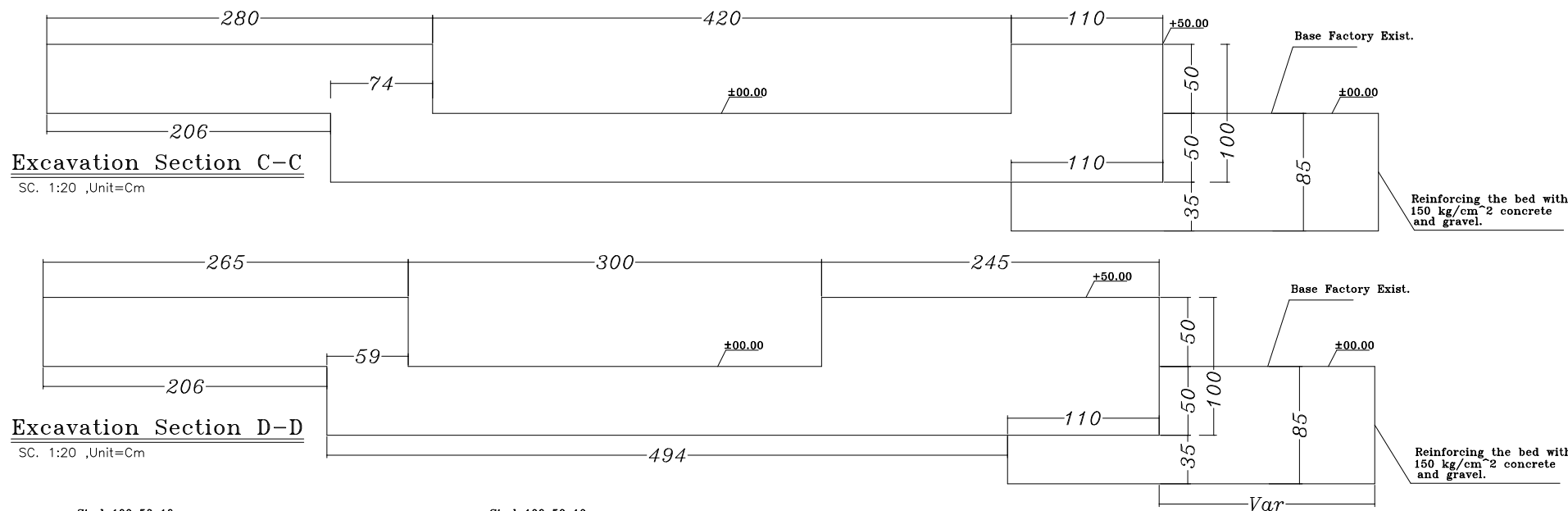
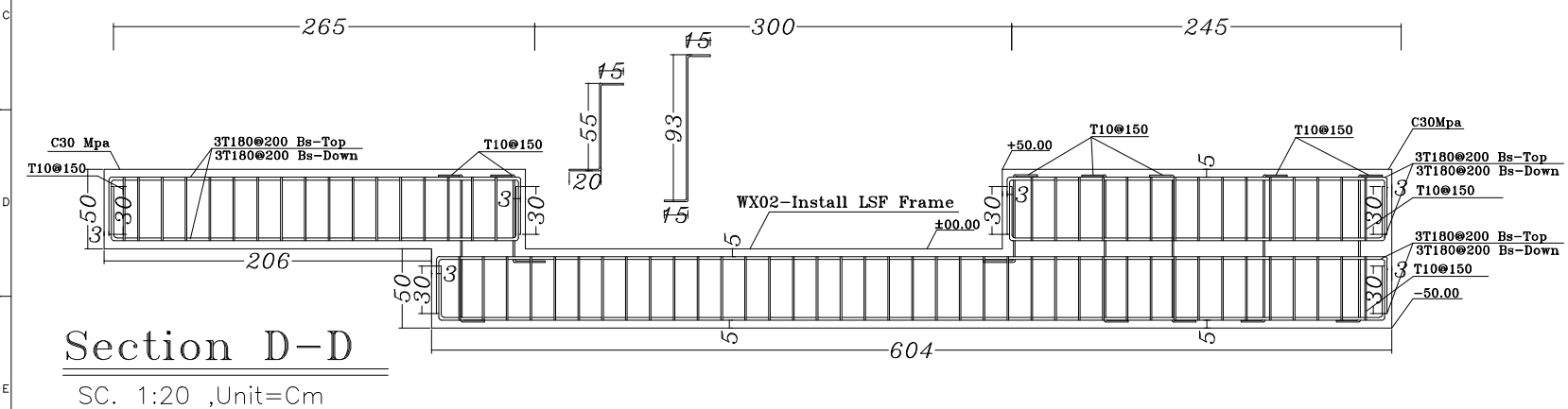
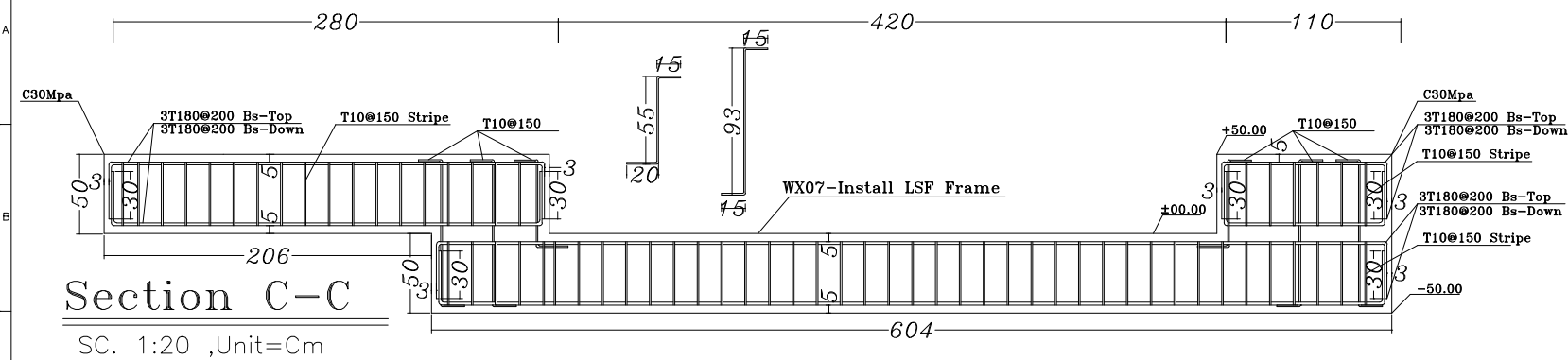
F.F.L : (Finish Floor Level)	کف تمام شده
F.G.L : (Finish Ground Level)	کف محوطه
B.O : (Base Of)	تراز پایین
T.O : (Top Of)	تراز بالا
DR : (Door)	در
WIN : (Window)	پنجره
PRPT : (Parapet)	جان پناه
R : (Roof)	بام
WW : (WalkWay)	واک وی
Local Elevation, ± 0.00	

Key Plan



KEY PLAN
SCALE: 1/1000

00	04/05/12	Issue for approval	M.S.C	M.S.C	M.S.C	M.S.C		
Rev.	Date	Revisions description	Drawn by	Designed by	Checked by	Approved1	Approved2	
		کارفرما: کارخانه فولاد مشیز بردسیر Client: Bardsir Mashiz Steel CO				Contractual Item: ---- --/--/----		
		مهندسین مشاور ماهران صنعت CONTRACTOR: Maheran Sanat Consulting Engineers				Material	Replaces	
						-	-	
		عنوان پروژه: اتاق هیدرولیک سالن ذوب کارخانه فولاد				زیر پروژه:		
		Plant Unit:				Project Title:		
Designed by	M.S.C	Title:		عنوان:				
Checked by	M.S.C					Scale: NSc		
Drawn by	M.S.C					Format: A3		
Approved1	M.S.C					Sheets No. 05		
Approved2						Rev.		Sheet / Follow
CAD File No.						00		05/17

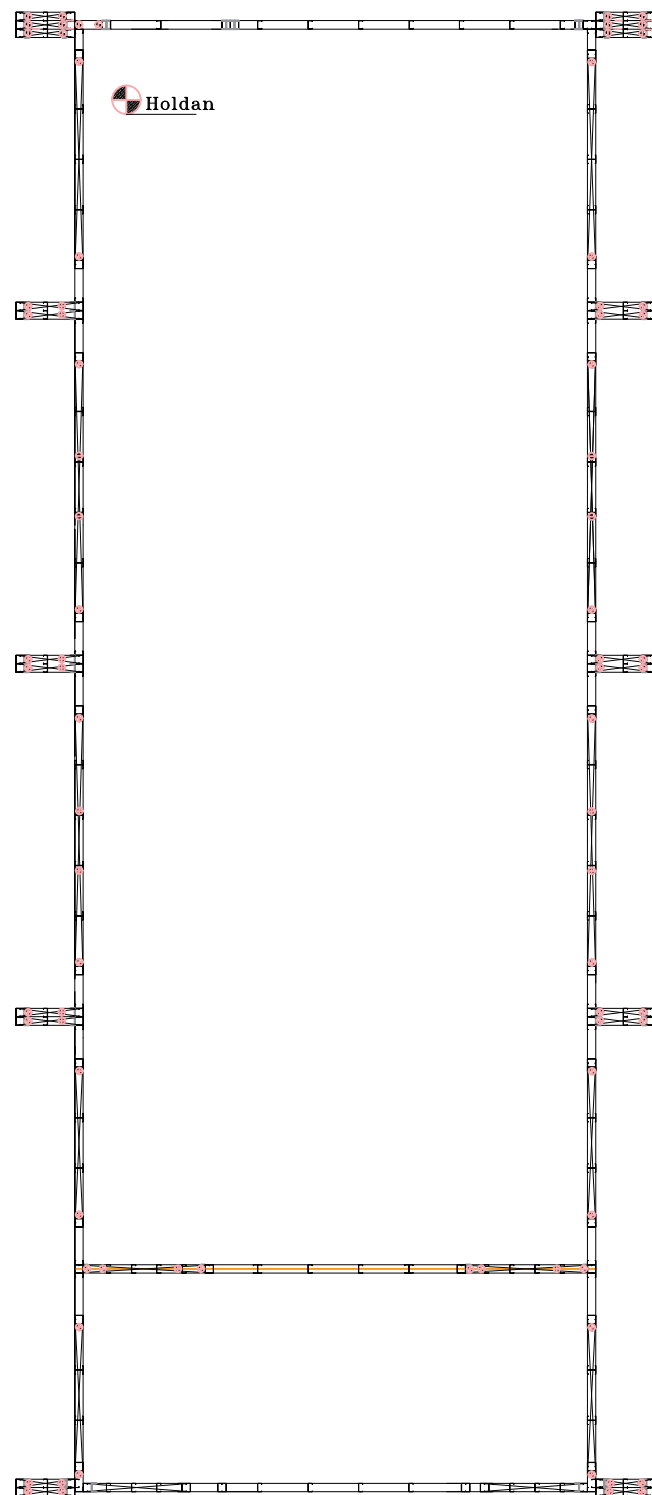
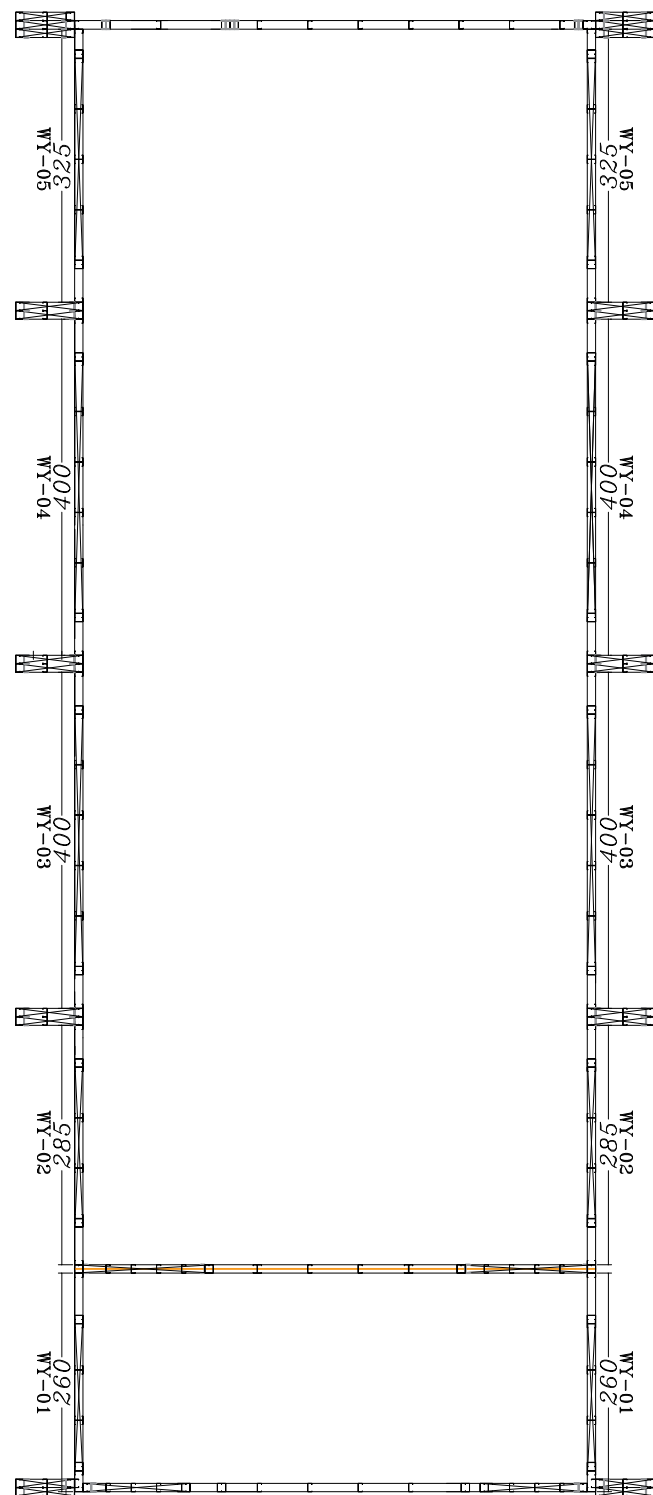
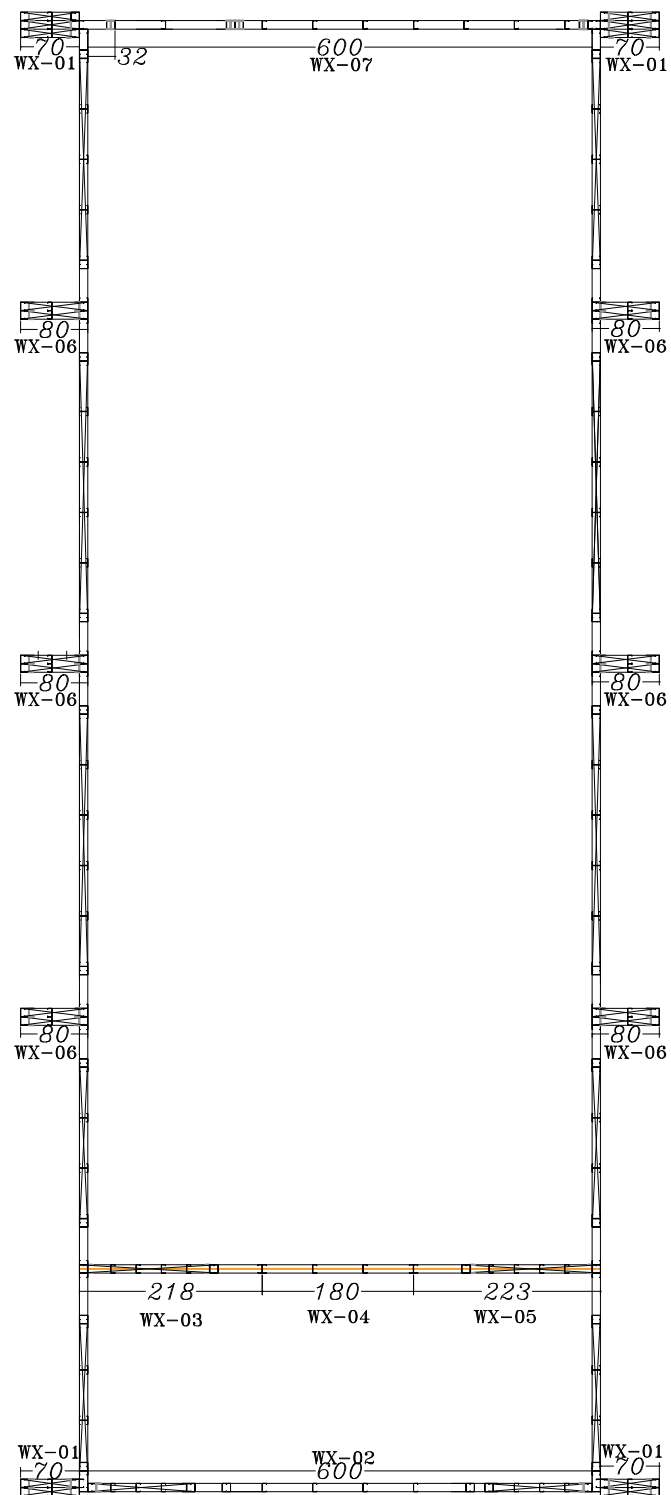


توضیحات

کاور بتن 30 mm در نظر گرفته شود.

بولت نباید تمام رزوه باشد باید بدنه به صورت کامل در بتن دفن شود.

از حسب مخصوص بتن برای اتصال رول بولت به فونداسیون بعد از نصب قاب استفاده گردد.



Reference Drawing

Notes

F.F.L : (Finish Floor Level)

F.G.L : (Finish Ground Level)

B.O : (Base Of)

T.O : (Top Of)

DR : (Door)

WIN : (Window)

PRPT : (Parapet)

R : (Roof)

WW : (WalkWay)

Local Elevation, ± 0.00

کف تمام شده

کف محوطه

تراز پایین

تراز بالا

در

پنجره

جان پناه

بام

واک وی

Key Plan

سالن ذوب

North

KEY PLAN

SCALE: 1/1000

00	04/05/12	Issue for approval	M.S.C	M.S.C	M.S.C	M.S.C	
Rev.	Date	Revisions description	Drawn by	Designed by	Checked by	Approved1	Approved2
<div style="display: flex; align-items: center;"><div><p style="font-size: 10px;">کارخانه فولاد مشیز بردسیر</p><p style="font-size: 10px;">Client: Bardsir Mashiz Steel CO</p></div></div>					Contractual Item: -----		
					--/--/----		
<div style="display: flex; align-items: center;"><div><p style="font-size: 10px;">مهندسين مشاور ماهران صنعت</p><p style="font-size: 10px;">CONTRACTOR: Maheran Sanat Consulting Engineers</p></div></div>					-		
					Material	Replaces	
					-		

عنوان پروژه: اتاق هیدرولیک سالن ذوب کارخانه فولاد

Plant Unit:

ذیر پروژه:

Project Title:

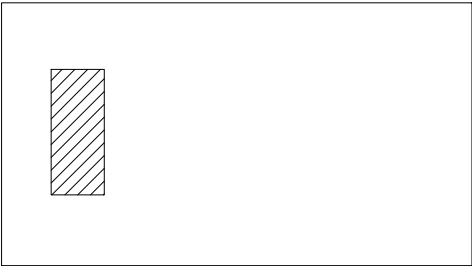
Designed by	M.S.C	پلان قاب بندی	عنوان:	
Checked by	M.S.C		Scale: NSc	
Drawn by	M.S.C		Format: A3	
Approved1	M.S.C		Sheets No. 07	
Approved2				
CAD File No.			Rev.	Sheet / Follow
			00	07/17

Notes	
F.F.L : (Finish Floor Level)	کف تمام شده
F.G.L : (Finish Ground Level)	کف محوطه
B.O : (Base Of)	تراز پایین
T.O : (Top Of)	تراز بالا
DR : (Door)	در
WIN : (Window)	پنجره
PRPT : (Parapet)	جان پناه
R : (Roof)	بام
WW : (WalkWay)	واک وی
Local Elevation, ± 0.00	

Key Plan

North

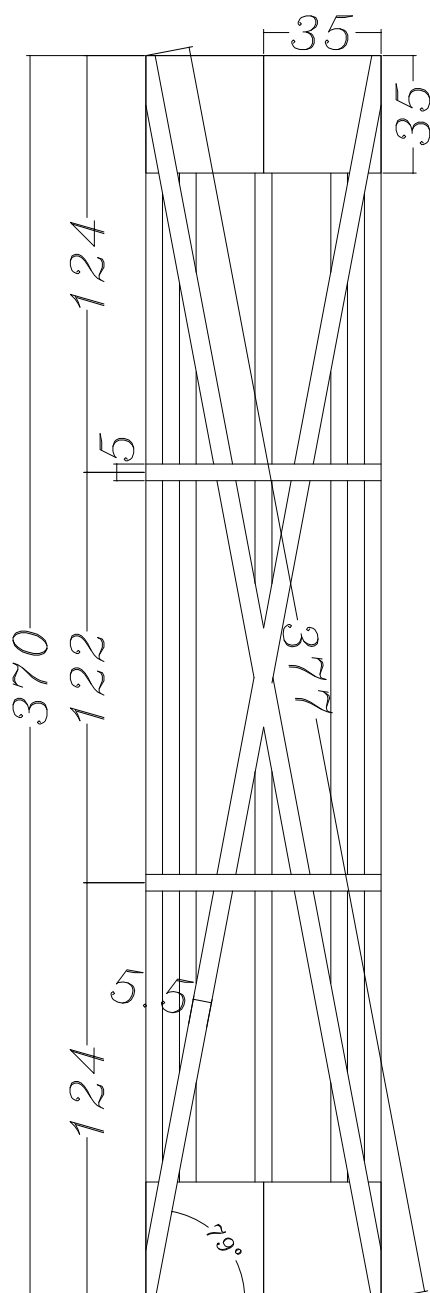
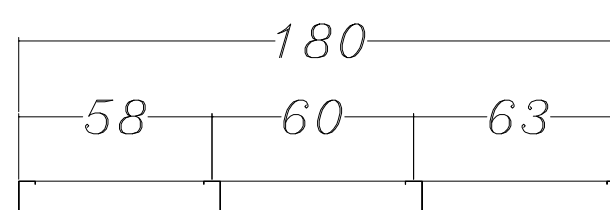
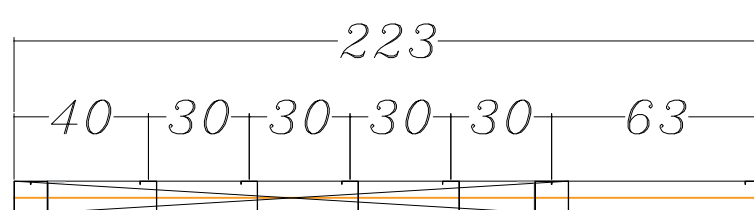
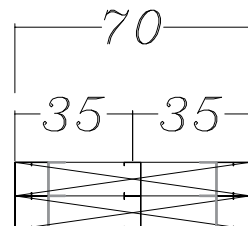
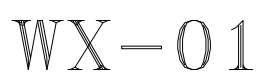
سالن ذوب



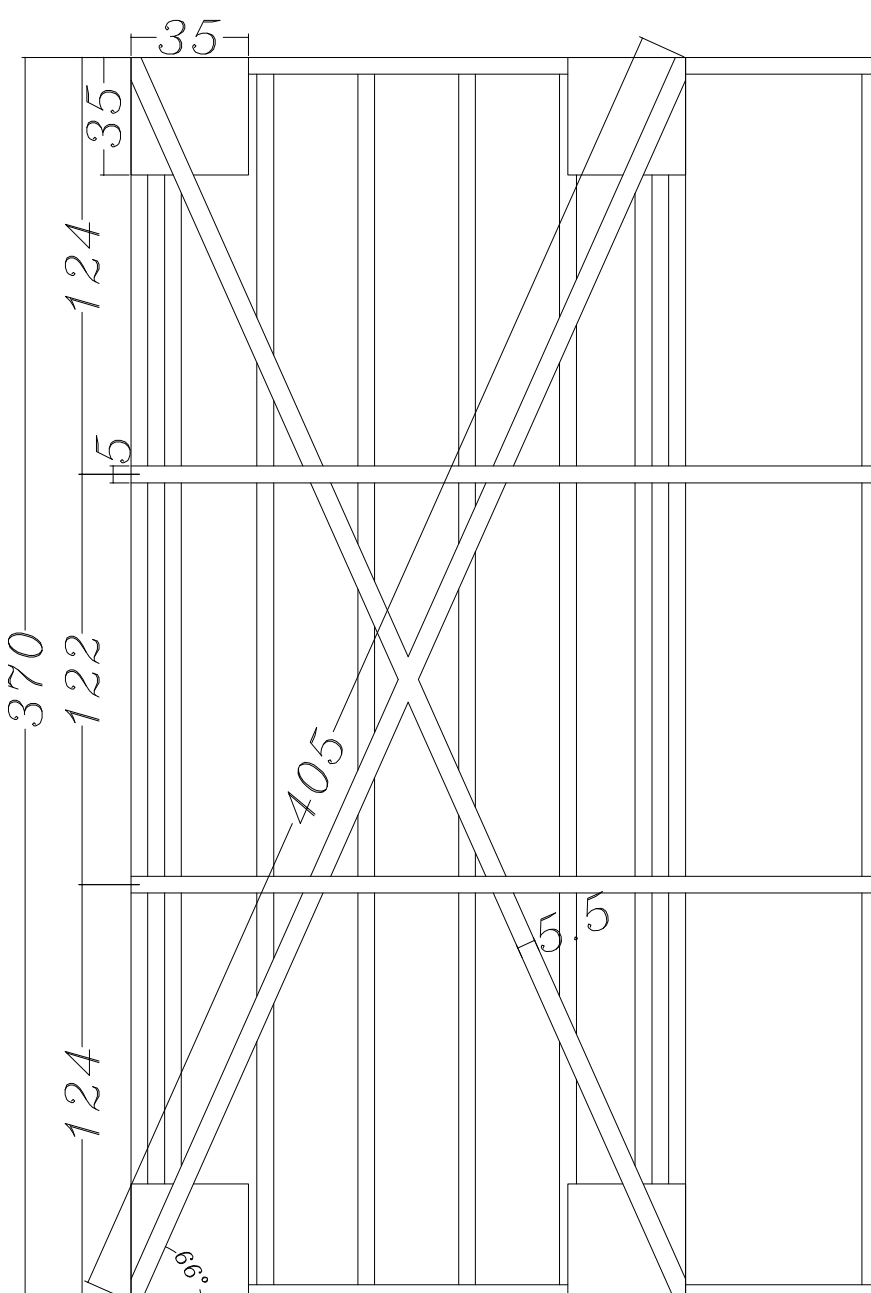
A key plan of the National Stadium. It features a large rectangular area representing the stadium floor. In the top-left corner of this area is a smaller rectangle with diagonal hatching, representing the main entrance. Above the main rectangle, the text 'سالن ذوب' (Main Hall) is written in Persian. To the right of the main rectangle, a compass rose indicates North, with the word 'North' written above it.

KEY PLAN
SCALE: 1/1000

00	04/05/12	Issue for approval	M.S.C	M.S.C	M.S.C	M.S.C			
Rev.	Date	Revisions description	Drawn by	Designed by	Checked by	Approved1	Approved2		
کارفرما: کارخانه فولاد مشیز بردسیر							Contractual Item:		
Client: Bardsir Mashiz Steel CO							----- --/--/----		
							-		
مهندسین مشاور ماهران صنعت							Material	Replaces	
CONTRACTOR: Maheran Sanat Consulting Engineers							-		
عنوان پروژه : اتاق هیدرولیک سالن ذوب کارخانه فولاد			زیر پروژه :						
Plant Unit:		Project Title:							
Designed by	M.S.C	پلان قاب بندی						عنوان:	
Checked by	M.S.C							Scale: NSc	
Drawn by	M.S.C							Format: A3	
Approved1	M.S.C							Sheets No. 07	
Approved2									
CAD File No.								Rev.	Sheet / Follow
								00	07/17

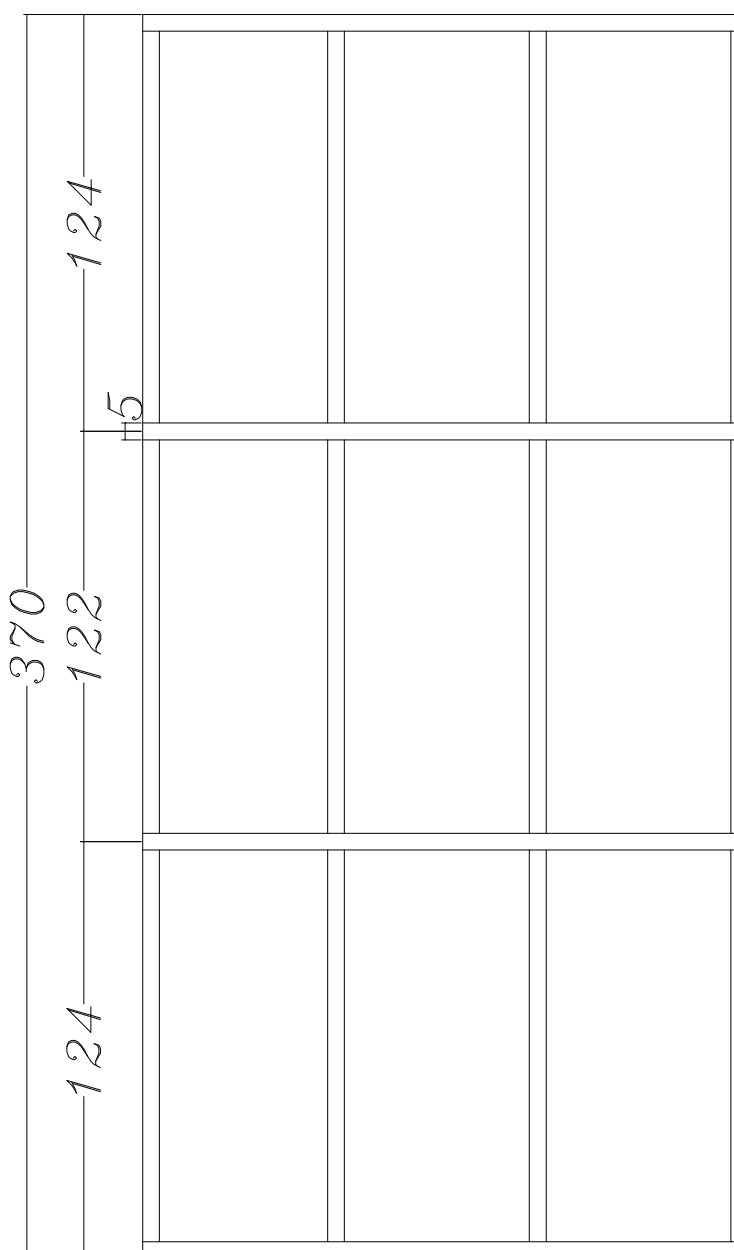


GPL350x350x2 mm
Ref.Pg04.



GPL350x350x2 mm
Ref.Pg04.

GPL350x350x2 mm
Ref.Pg04.



Frame LSF X

SC. 1:10 ,Unit=Cm

توضیحات

تمامي مقاطع از STD 100X50X10-1mm مي باشد.

تمامی مقاطع رانرها از Track 100X50-1mm می باشد.

فیلام بادی‌ندها دارای عرض 55 mm و ضخامت 1 mm می باشد.

مما ۵۰ mm و ضخامت ۱ mm می باشد.

Reference Drawing

Notes

F.F.L : (Finish Floor Level)	کف تمام شده
------------------------------	-------------

F.G.L : (Finish Ground Level) كف محوطه

B.O : (Base Of)	تراز یابین
-----------------	------------

T.O : (Top Of) ت.ا : (أعلى)

DR :	(Door)	در
------	--------	----

WIN : (Window)	پنجره
----------------	-------

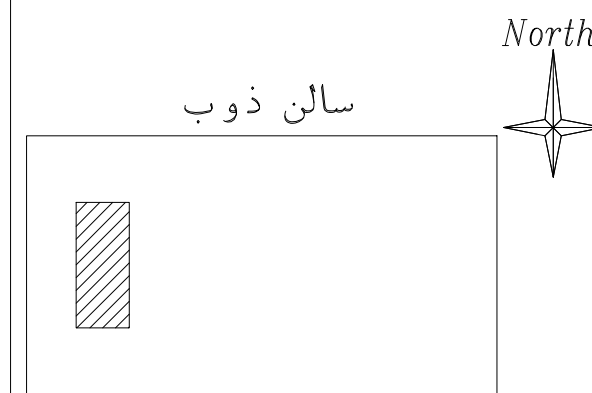
PRPT : (Parapet) جان پناه

R :	(Roof)	بام
-----	--------	-----

WW : (WalkWay)	واک وی
----------------	--------

Local Elevation, ± 0.00

Key Plan





سائلن ذوب

KEY PLAN
SCALE: 1/1000

SCALE: 1/1000

00	04/05/12	Issue for approval	M.S.C	M.S.C	M.S.C	M.S.C	
<i>Rev</i>	<i>Date</i>	<i>Revisions description</i>	<i>Drawn by</i>	<i>Designed by</i>	<i>Checked by</i>	<i>Approved1</i>	<i>Approved2</i>

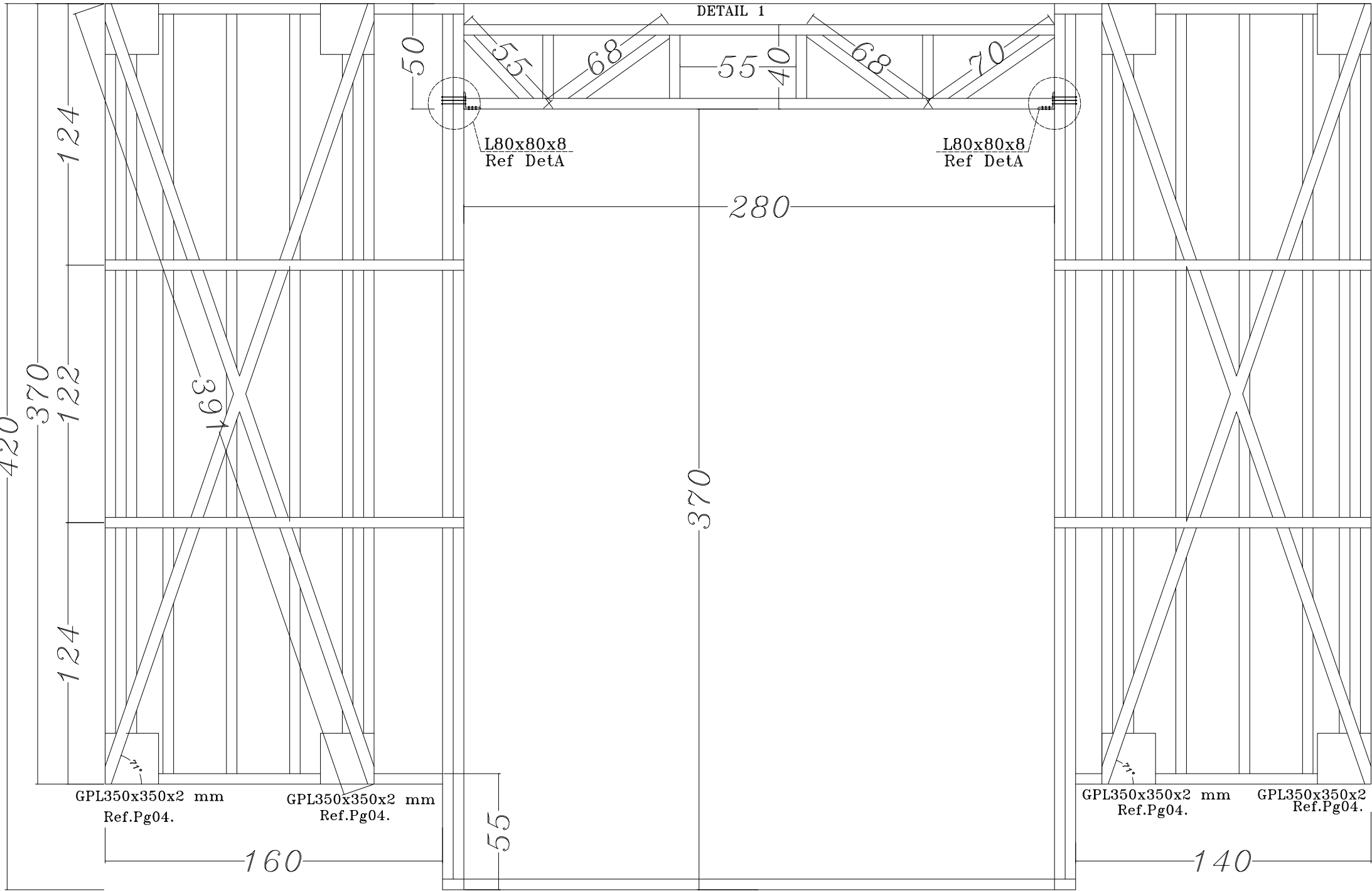
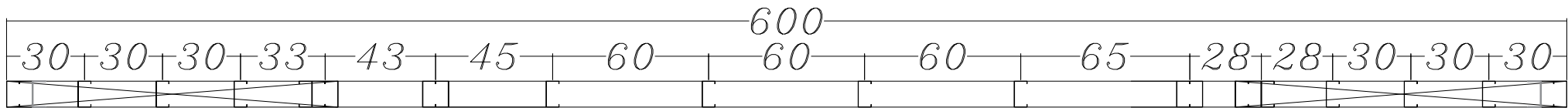
	کارفرما: کارخانه فولاد مشیز بردسیر Client: Bardsir Mashiz Steel CO		Contractual Item: _____ _____/_____/____

 مهندسين مشاور ماهران صنعت CONTRACTOR: Maheran Sanat Consulting Engineers	-	
	Material	Replaces

عنوان پروژه : اتاق هیدرولیک سالن ذوب کارخانه فولاد	زیر پروژه :
--	-------------

Plant Unit:		Project Title:		
Designed by	M.S.C	عنوان: قاب های سازه ای		
Checked by	M.S.C		Scale: NSC	
Drawn by	M.S.C		Format: A3	
Approved1	M.S.C		Sheets No. 08	
Approved2			Rev.	Sheet / Follow
CAD File No.			00	08/17

WX-02



Frame LSF X

SC. 1:10 ,Unit=Cm

توضیحات

تمامی مقاطع از STD 100X50X10-1mm می باشد.

تمامی مقاطع رانر ها از Track 100X50-1mm می باشد.

تمام بادبندها دارای عرض 55 mm و ضخامت 1 mm می باشد.

تمام کمرکش های قاب دارای عرض 50 mm و ضخامت 1 mm می باشد.

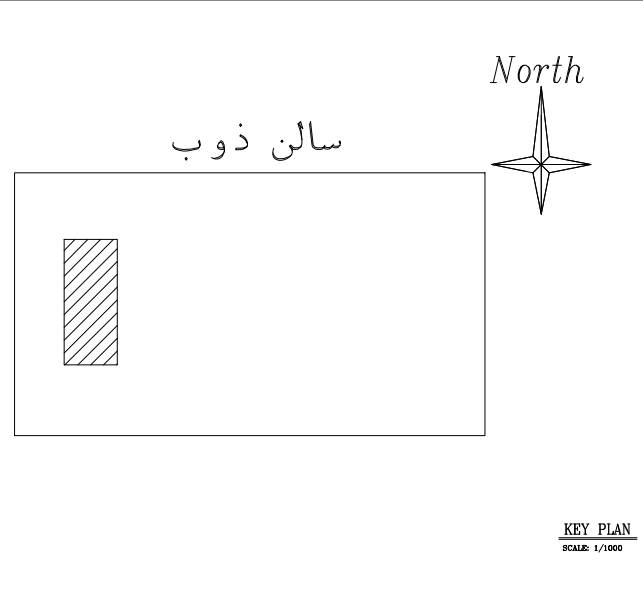
سازه نما نباید از عضوهای سازه LSF بارگیری داشته باشد و نما باید جداگانه بار ثقلی را عهده دار باشد.


Refrence Drawing

Notes

F.F.L : (Finish Floor Level)	کف تمام شده
F.G.L : (Finish Ground Level)	کف محوطه
B.O : (Base Of)	تراز پایین
T.O : (Top Of)	تراز بالا
DR : (Door)	در
WIN : (Window)	پنجره
PRPT : (Parapet)	جان پناه
R : (Roof)	بام
WW : (WalkWay)	واک وی
Local Elevation, ±0.00	

Key Plan



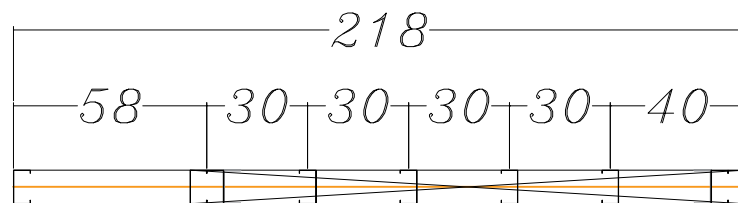
00	04/05/12	Issue for approval		M.S.C	M.S.C	M.S.C	M.S.C		
Rev.	Date	Revisions	description	Drawn by	Designed by	Checked by	Approved1	Approved2	
کارفرما: کارخانه فولاد مشیز بردسیر						Contractual Item: -----			
Client: Bardsir Mashiz Steel CO						--/--/--			
 مهندسین مشاور ماهران صنعت CONTRACTOR: Maharan Sanat Consulting Engineers						-	Replaces		
						Material			
عنوان پروژه : اتاق هیدرولیک سالن ذوب کارخانه فولاد						عنوان: Plant Unit:			
زیر پروژه :						Title:			
Designed by		M.S.C		قاب های سازه ای		عنوان:			
Checked by		M.S.C				Scale: NSc			
Drawn by		M.S.C				Format: A3			
Approved1		M.S.C				Sheets No. 09			
Approved2						Sheet / Follow			
CAD File No.						Rev.	00		
						09/17			

DETAIL 1

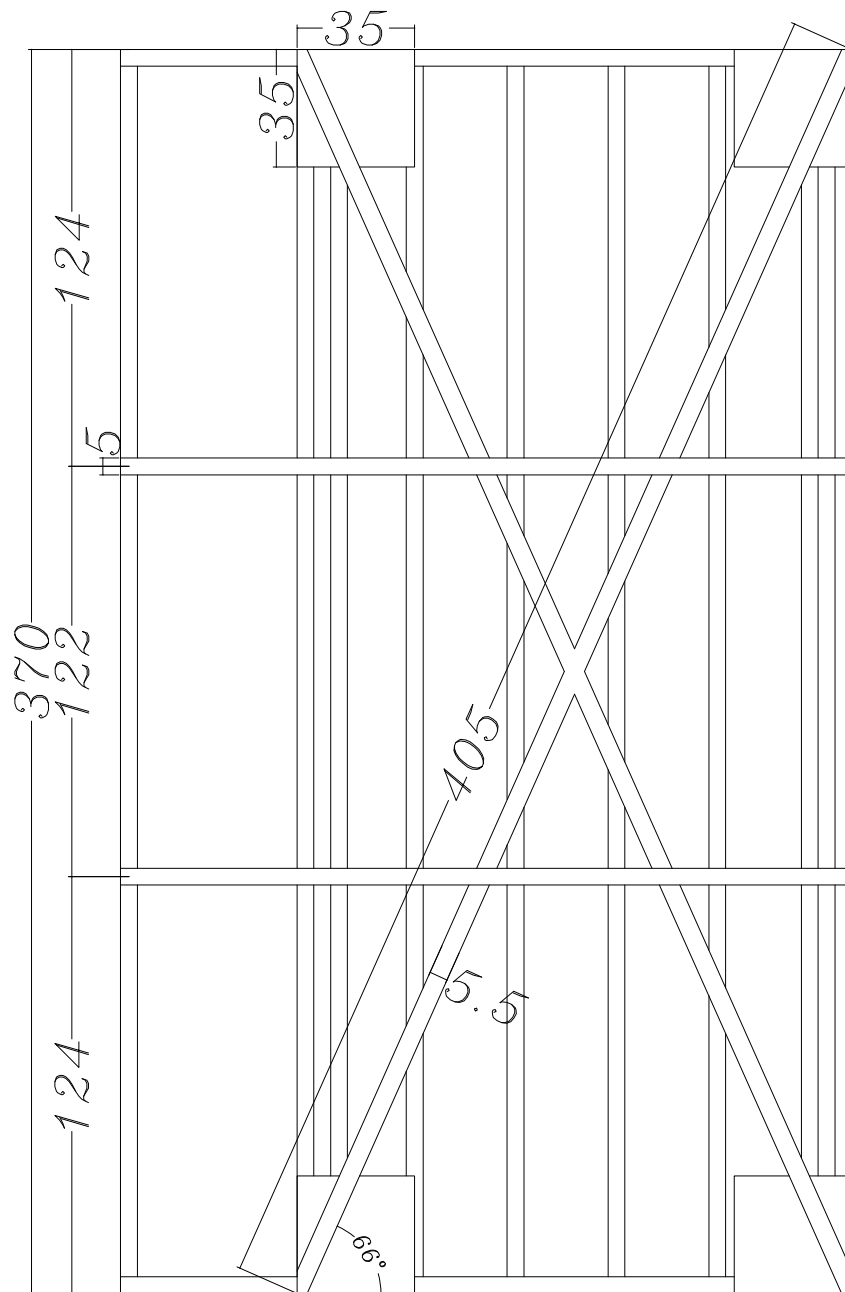
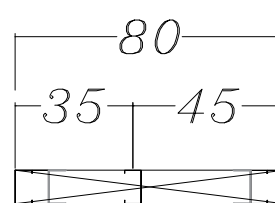


2STD 10

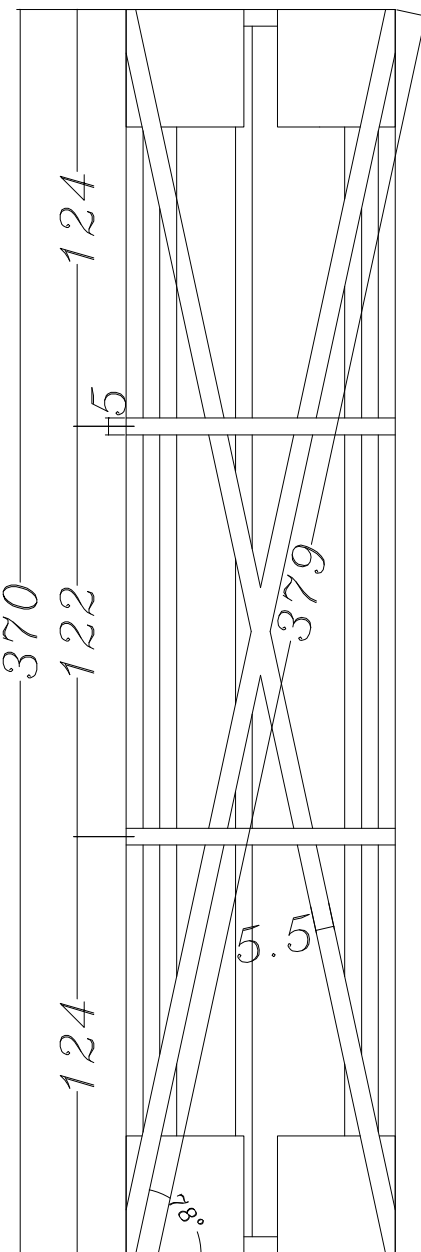
WX-03



WX-06



GPL350x350x2 mm
Ref.Pg04.



GPL350x350x2 mm
Ref.Pg04.

Frame LSF X

SC. 1:10 ,Unit=Cm

و ضخامت 1 mm می باشد.

Track 100X50-1mm میں باشد۔

و ضخامت 55 mm

50 mm و ضخامت 1 mm می باشد.

توضیحات

تمامی مقاطع از STD 100X50X10-1mm می باشد.

تمامی مقاطع، آنزها از Track 100X50-1mm می باشد.

55 mm تمام یادندها دارای عرض

تمام کم‌کش‌های قاب دارای عرض

Reference Drawing

Notes

F.F.L : (Finish Floor Level) کف تمام شده

F.G.L : (Finish Ground Level) كف محوطه

B.O : (Base Of)	تراز پایین
-----------------	------------

T.O : (Top Of)	تراز بالا
----------------	-----------

DR : (Door)	در
-------------	----

WIN : (Window)	پنجره
----------------	-------

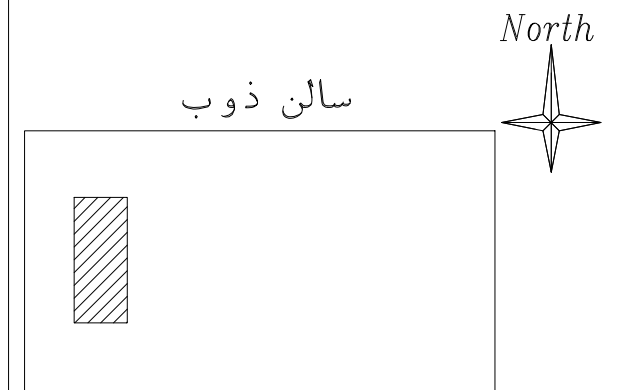
PRPT : (Parapet) جان پناه

R :	(Roof)	بام
-----	--------	-----

WW : (WalkWay) واک وی


Local Elevation, ± 0.00


Key Plan



KEY PLAN
SCALE: 1/1000

00	04/05/12	Issue for approval	M.S.C	M.S.C	M.S.C	M.S.C	
----	----------	--------------------	-------	-------	-------	-------	--

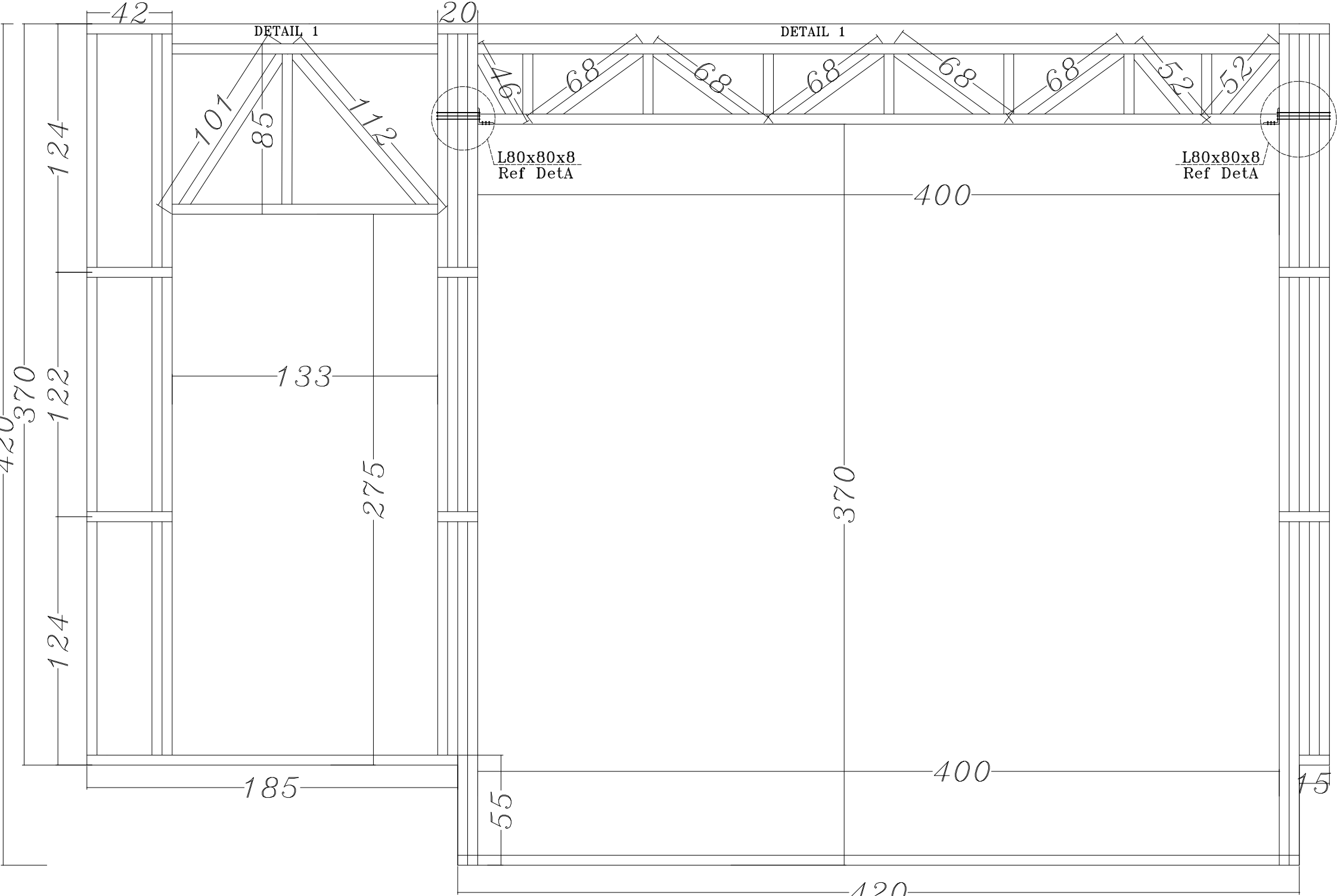
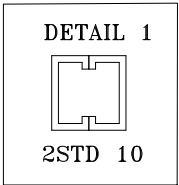
Rev.	Date	Revisions description	Drawn by	Designed by	Checked by	Approved1	Approved2
 کارخانه فولاد مشیز بردسیر Client: Bardsir Mashiz Steel CO			Contractual Item: _____ _____/_____/_____ _____/_____/_____				

 مهندسين مشاور مهران صنعت CONTRACTOR: Maheran Sanat Consulting Engineers	-	
	Material	Replaces

عنوان پروژه : اتاق هیسترولیک سالن ذوب کارخانه فولاد		زیر پروژه :
---	--	-------------

Plant Unit:	Project Title:
-------------	----------------

Designed by	M.S.C	Title: عنوان: <div style="text-align: center; font-size: 24px; font-weight: bold;">قاب های سازه ای</div>	Scale: N5c
Checked by	M.S.C		Format: A3
Drawn by	M.S.C		Sheets No.10
Approved1	M.S.C		Sheet / Follow
Approved2			10/17
CAD File No.			



Frame LSF X

SC. 1:10 ,Unit=Cm

سازه نما نباید از عضوهای سازه LSF بارگیری داشته باشد و نما باید جداگانه بار ثقلی را عهده دار باشد.

تمام کمرکش های قاب دارای عرض 50 mm و ضخامت 1 mm می باشد.

تمام بادبندها دارای عرض 55 mm و ضخامت 1 mm می باشد.

تمامی مقاطع رانر ها از Track 100X50-1mm می باشد.

تمامی مقاطع از STD 100X50X10-1mm می باشد.

توضیحات

Refrence Drawing

Notes

F.F.L : (Finish Floor Level)کف تمام شده

F.G.L : (Finish Ground Level)کف محوطه

B.O : (Base Of)تراز پایین

T.O : (Top Of)تراز بالا

DR : (Door)در

WIN : (Window)پنجره

PRPT : (Parapet)جان پناه

R : (Roof)بام

WW : (WalkWay)واک وی

Local Elevation, ±0.00

Key Plan

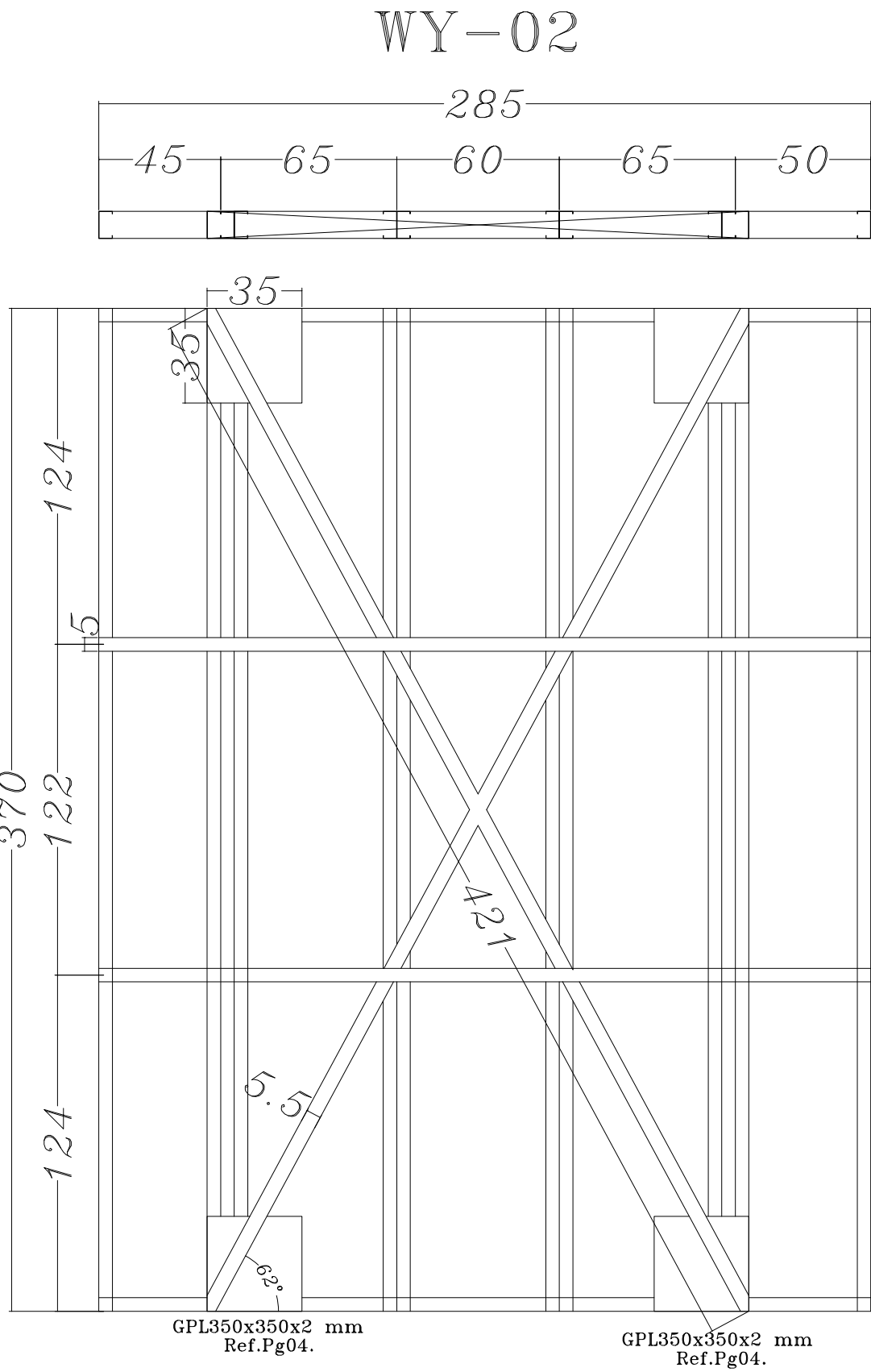
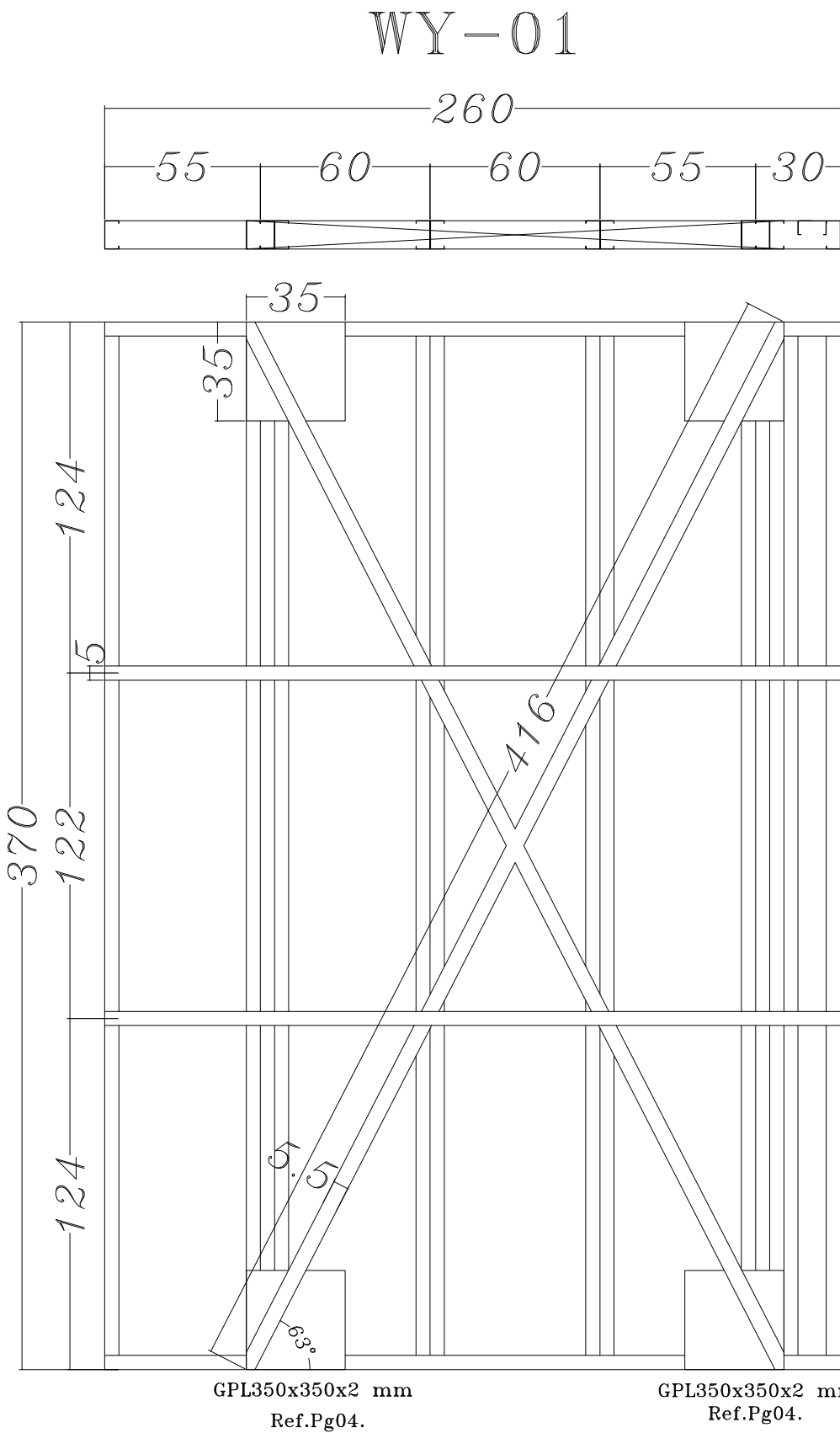
سالن ذوب

North

KEY PLAN

SCALE: 1/1000

00	04/05/12	Issue for approval	M.S.C	M.S.C	M.S.C	M.S.C			
Rev.	Date	Revisions description	Drawn by	Designed by	Checked by	Approved1	Approved2		
کرومیدکار خانه فولاد مشیز بردسیر					Contractual Item: ----				
Client: Bardsir Mashiz Steel CO					-	--/--/--			
مهندسین مشاور ماهران صنعت					Material	Replaces			
CONTRACTOR: Maheeran Sanat Consulting Engineers					-				
زیر پروژه :				عنوان پروژه : اتاق هیدرولیک سالن ذوب کارخانه فولاد					
Plant Unit:				Project Title:					
Designed by	M.S.C	قاب های سازه ای		عنوان:					
Checked by	M.S.C			Scale: NSc					
Drawn by	M.S.C			Format: A3					
Approved1	M.S.C			Sheets No.11					
Approved2				Sheet / Follow					
CAD File No.				Rev.	00	11/17			



Frame LSF Y

SC. 1:10 ,Unit=Cm

توضیحات

تمامی مقاطع از STD 100X50X10-1mm می باشد.

تمامی مقاطع رانر ها از Track 100X50-1mm می باشد.

تمام بادبندها دارای عرض 55 mm و ضخامت 1 mm می باشد.

تمام کمرکش های قاب دارای عرض 50 mm و ضخامت 1 mm می باشد.

Refrence Drawing

Notes

F.F.L : (Finish Floor Level)کف تمام شده

F.G.L : (Finish Ground Level)کف محوطه

B.O : (Base Of)تراز پایین

T.O : (Top Of)تراز بالا

DR : (Door)در

WIN : (Window)پنجره

PRPT : (Parapet)جان پناه

R : (Roof)بام

WW : (WalkWay)واک وی

Local Elevation, ±0.00

Key Plan

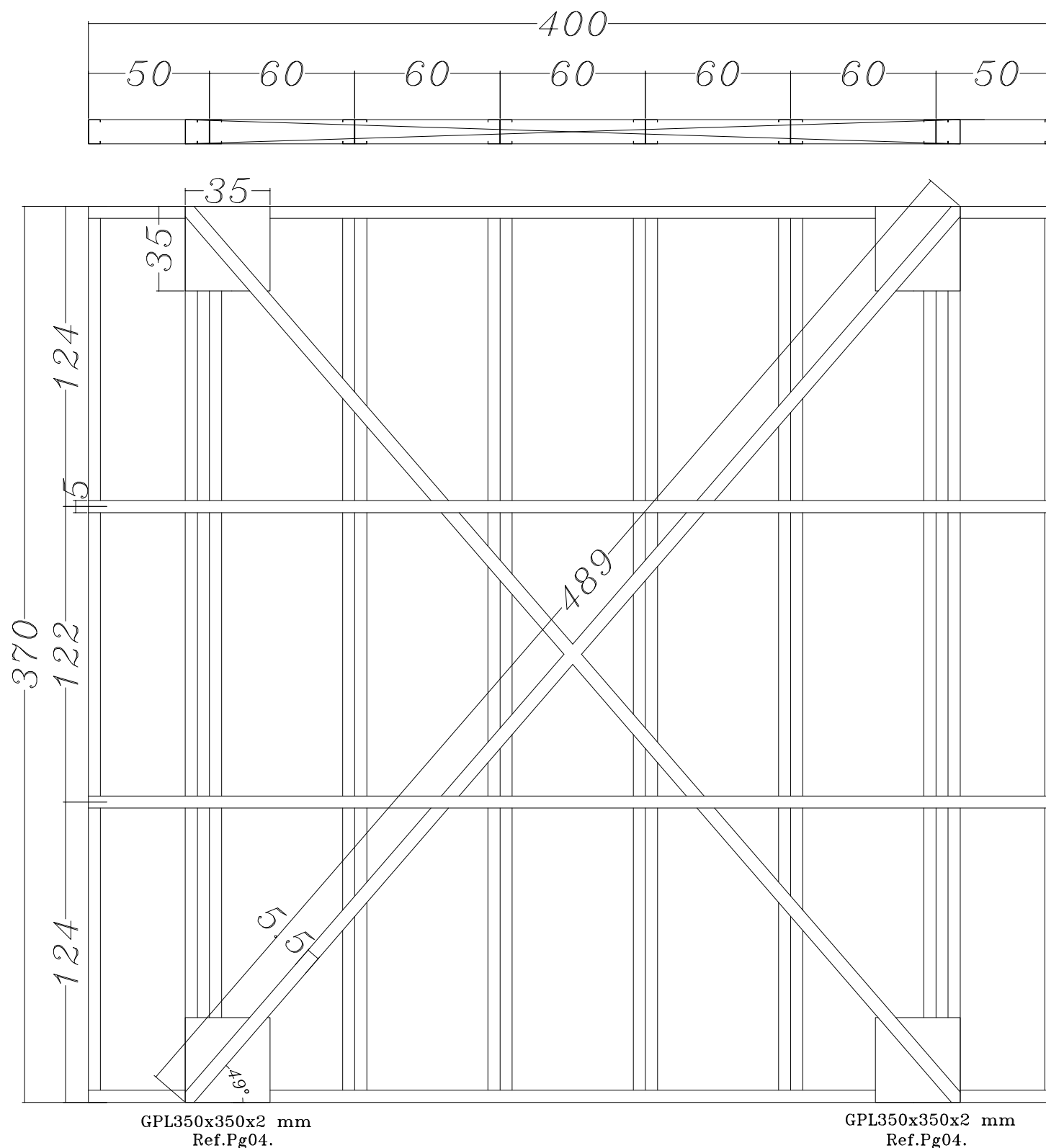
سالن ذوب

North

KEY PLAN
SCALE: 1/1000

00	04/05/12	Issue for approval	M.S.C	M.S.C	M.S.C	M.S.C					
Rev.	Date	Revisions description	Drawn by	Designed by	Checked by	Approved1	Approved2	Contractual Item:			
		کرومیدکار خانه فولاد مشیز بردسیر					-----				
		Client: Bardsir Mashiz Steel CO					---/---/---				
		مهندسین مشاور ماهران صنعت					-				
		CONTRACTOR: Maheran Sanat Consulting Engineers					Material				
							-				
							Replaces				

WY-03



Frame LSF Y

SC. 1:10 ,Unit=Cm

ضخامت 1 mm می باشد.

50 mm و ضخامت 1 mm می باشد.

تمامي مقاطع ا؛ STD 100X50X10-1mm مي باشد.

تمامی مقاطع، آنزها از Track 100X50-1mm می باشد.

تمام بادبندها دارای عرض 55 mm

توضیحات

Reference Drawing

Notes

F.F.L : (Finish Floor Level)

F.G.L : (Finish Ground Level)

B.O : (Base Of)

T.O : (Top Of)

DR : (Door)

WIN : (Window)

PRPT : (Parapet)

R : (Roof)

WW : (WalkWay)

Local Elevation, ± 0.00

کف تمام شده

کف محوطه

تراز پایین

تراز بالا

در

پنجره

جان پناه

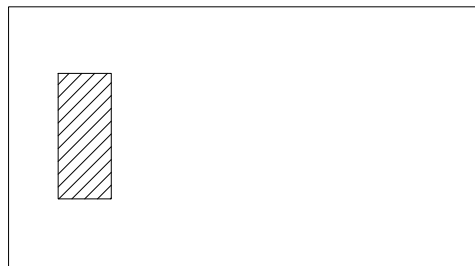
بام

واک وی

Key Plan



North

سالن ذوب



KEY PLAN

SCALE: 1/1000

00	04/05/12	Issue for approval	M.S.C	M.S.C	M.S.C	M.S.C		
Rev.	Date	Revisions description	Drawn by	Designed by	Checked by	Approved1	Approved2	
<div><div>کارخانه کارخانه فولاد مشیز بردسیر</div><div>Client: Bardsir Mashiz Steel CO</div></div>					Contractual Item: ----- --/--/--			
<div><div>مهندسين مشاور ماهران صنعت</div><div>CONTRACTOR: Maharan Sanat Consulting Engineers</div></div>					Material		Replaces	
					-		-	
ذیر پروژه :			عنوان پروژه : اتاق هیدرولیک سان ذوب کارخانه فولاد					
Plant Unit:			Project Title:					
Designed by	M.S.C		قالب های سازه ای				عنوان:	
Checked by	M.S.C						Scale: NSc	
Drawn by	M.S.C						Format: A3	
Approved1	M.S.C						Sheets No.13	
Approved2								
CAD File No.							Rev. Sheet / Follow 13/17	



و ضخامت 1 mm می باشد.

تمام کم‌کش‌های قاب دارای عرض


Notes


Local Elevation, ± 0.00

Key Plan



00	04/05/12	Issue for approval	M.S.C	M.S.C	M.S.C	M.S.C	
----	----------	--------------------	-------	-------	-------	-------	--


 کاروما: کارخانه فولاد مشیز بردسیر
 Client: Bardsir Mashiz Steel CO

 CONTRACTOR: Maheeran Sanat Consulting Engineers	Material	Replaces
	-	

Plant Unit: _____ Project Title: _____

Checked by	M.S.C		<i>Scale: NSc</i>
------------	-------	--	-------------------

Approved	M.S.C	Sheets No.14
----------	-------	--------------

[illegible]



1 mm می باشد.

می باشد.

ضخامت 55 mm و

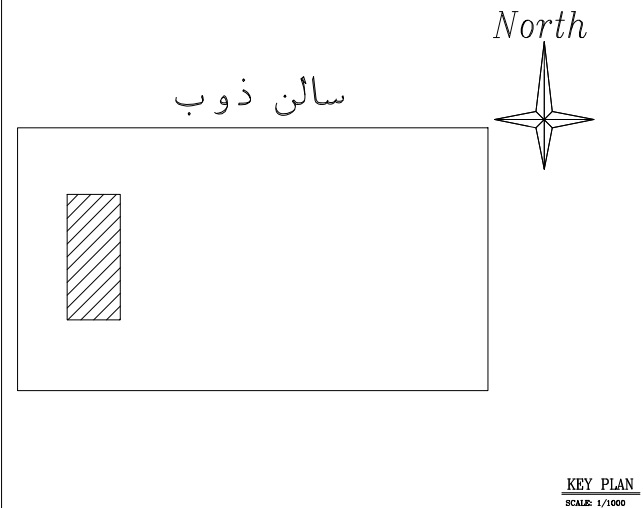
50 mm



مام‌کم‌کش‌های قاب‌دار ای عرض

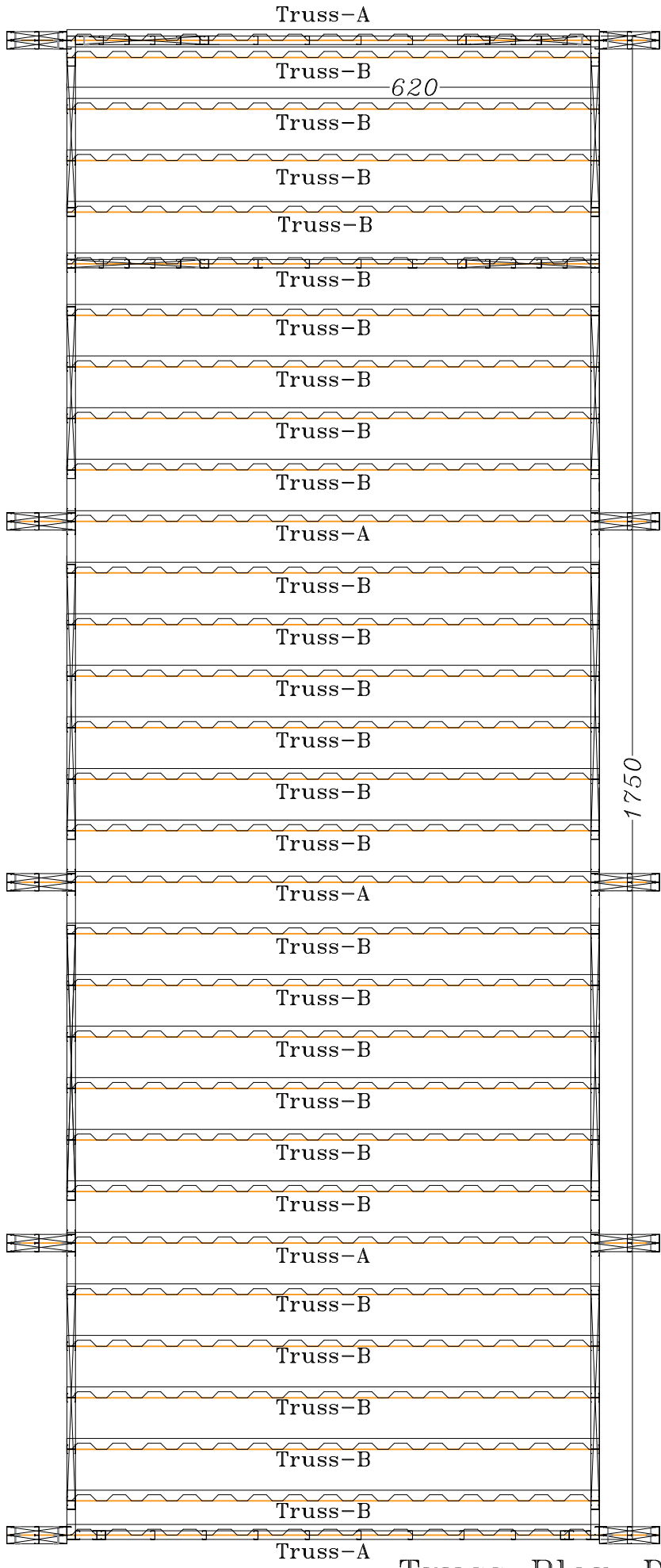
Notes

F.F.L : (Finish Floor Level)	کف تمام شده
F.G.L : (Finish Ground Level)	کف محوطه
B.O : (Base Of)	تراز پایین
T.O : (Top Of)	تراز بالا
DR : (Door)	در
WIN : (Window)	پنجره
PRPT : (Parapet)	جان پناه
R : (Roof)	بام
WW : (WalkWay)	واک وی
Local Elevation, +0.00	

Key Plan

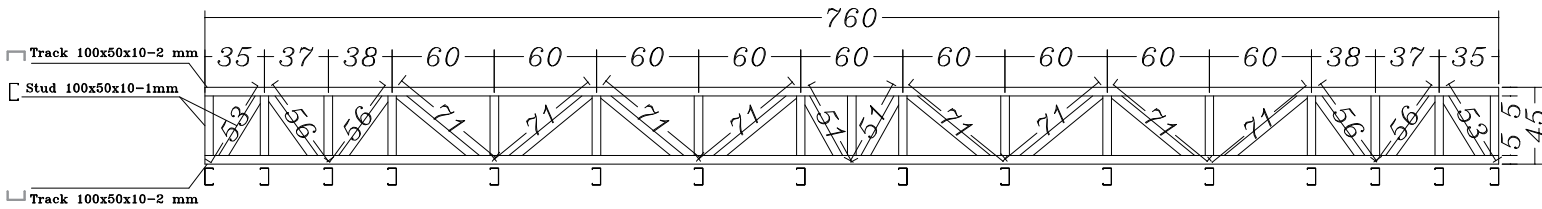


00	04/05/12	Issue for approval	M.S.C	M.S.C	M.S.C	M.S.C			
Rev.	Date	Revisions description	Drawn by	Designed by	Checked by	Approved	Approved		
							Contractual Item:		
							----- -- / -- / --		
Client: Bardsir Mashiz Steel CO									
									
مهندسين مشاور مهران صنعت									
CONTRACTOR: Maheran Sanat Consulting Engineers									
							Material		Replaces
							-		-
							-		-
Plant Unit:							عنوان پروژه :		
Designed by M.S.C							Title:		
Checked by M.S.C							قالب های سازه ای		
Drawn by M.S.C									
Approved1 M.S.C									
Approved2									
CAD File No.							Rev.		
							00		
							15/17		



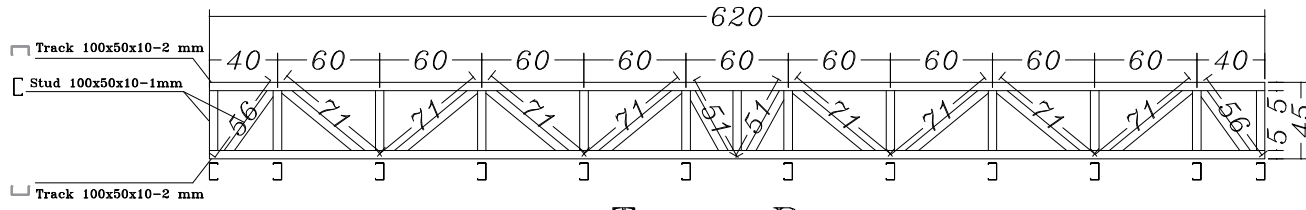
Truss Plan Detail

SC. 1:40 ,Unit=Cm



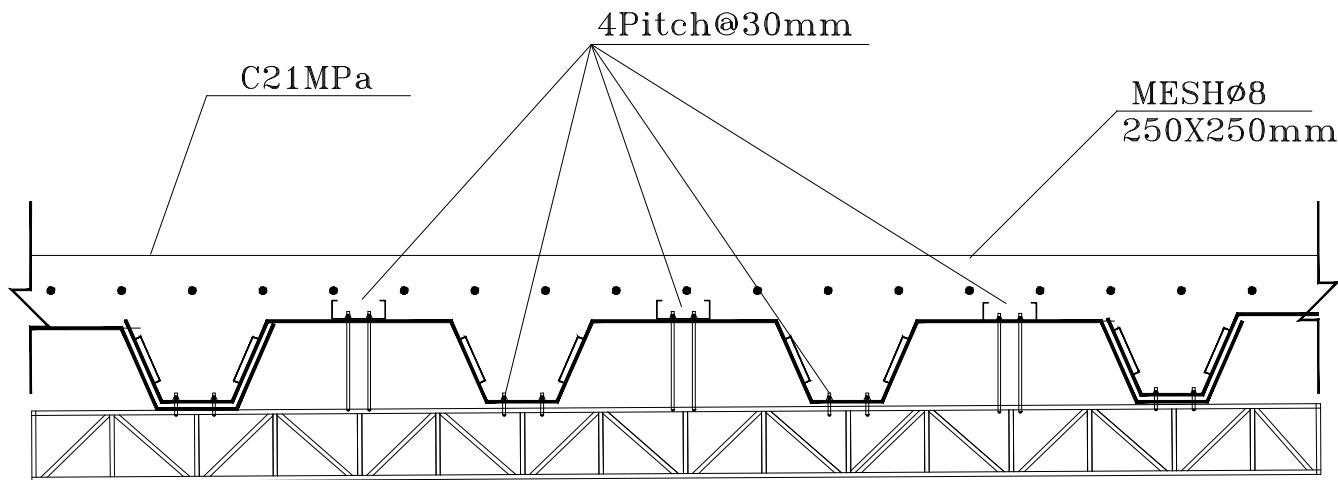
Truss-A

SC. 1:40 ,Unit=Cm N=05



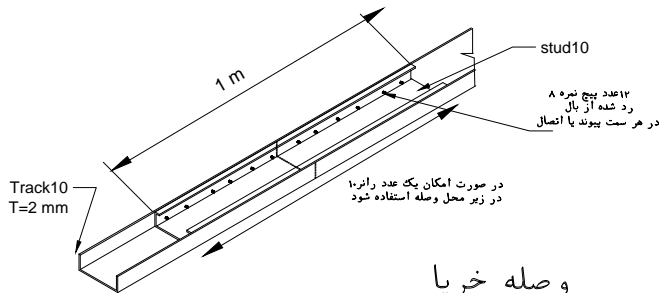
Truss-B

SC. 1:40 ,Unit=Cm N=26



DETAIL OF KSD DECK

SC. NSC



وصله خریا

توضیحات

برشگیرها از جنس استاد می باشد و لذا حتما باید به رانر پایین پیچ گردد.

روی هر ورق عرشه به عنوان برشگیر باید استاد قرار گیرد و با پیچ شیروانی بلند به کف رانر خریا پیچ گردد.

پیچ هاس شیروانی به رانر بالای خریا متصل گردد.

چیدمان عرشه حتما مطابق با نقشه انجام گردد.

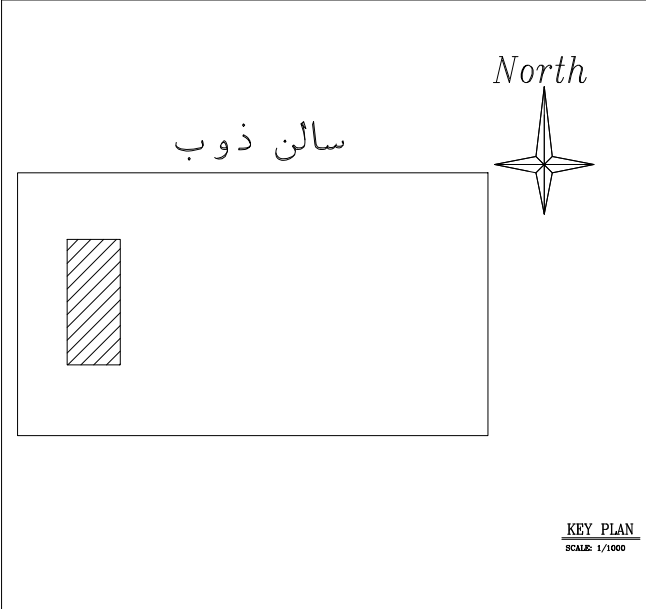
مقاطع خریاها با مقطع قاب ها متفاوت می باشد به جزئیات خریا توجه گردد.


Refrence Drawing

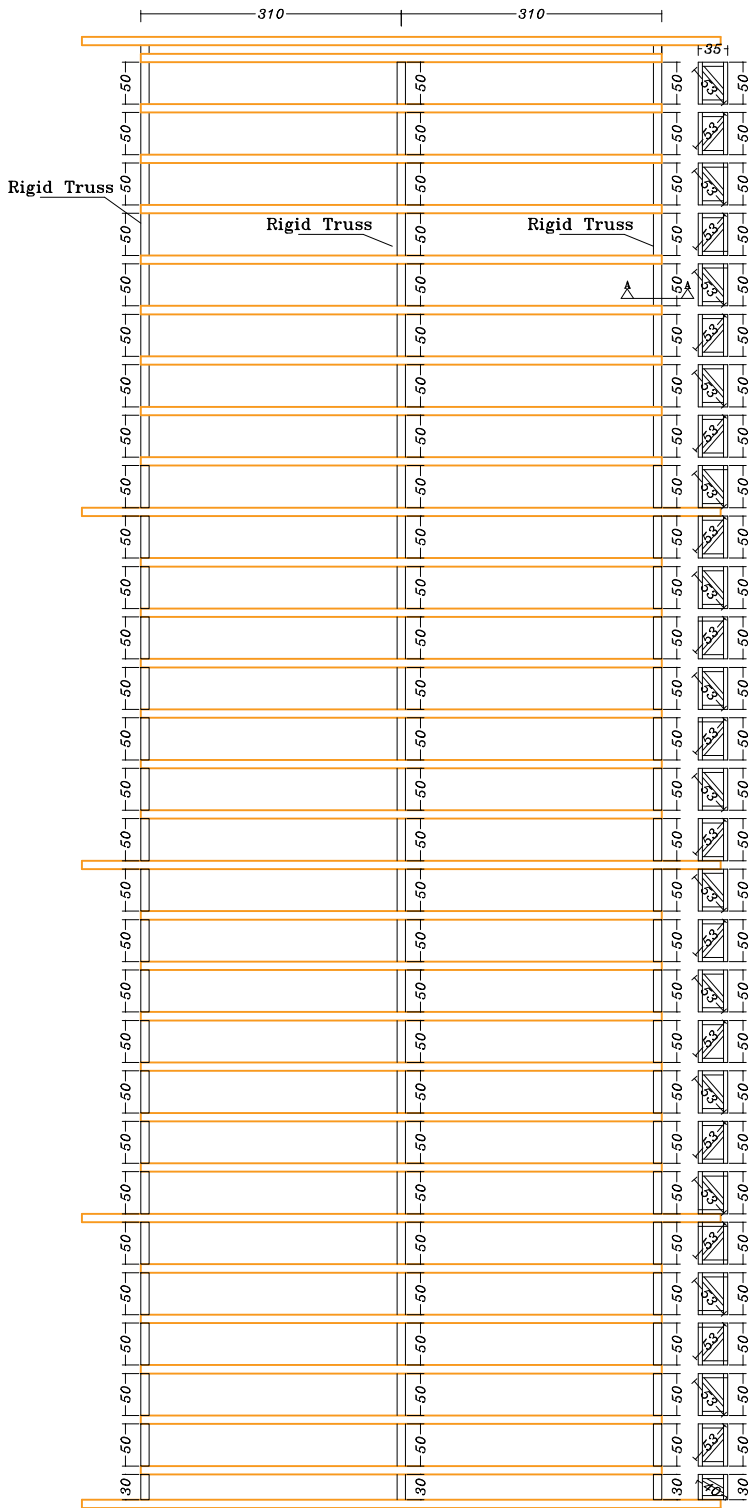
Notes

F.F.L : (Finish Floor Level)	کف تمام شده
F.G.L : (Finish Ground Level)	کف محوطه
B.O : (Base Of)	تراز پایین
T.O : (Top Of)	تراز بالا
DR : (Door)	در
WIN : (Window)	پنجره
PRPT : (Parapet)	جان پناه
R : (Roof)	بام
WW : (WalkWay)	واک وی
Local Elevation, ± 0.00	

Key Plan

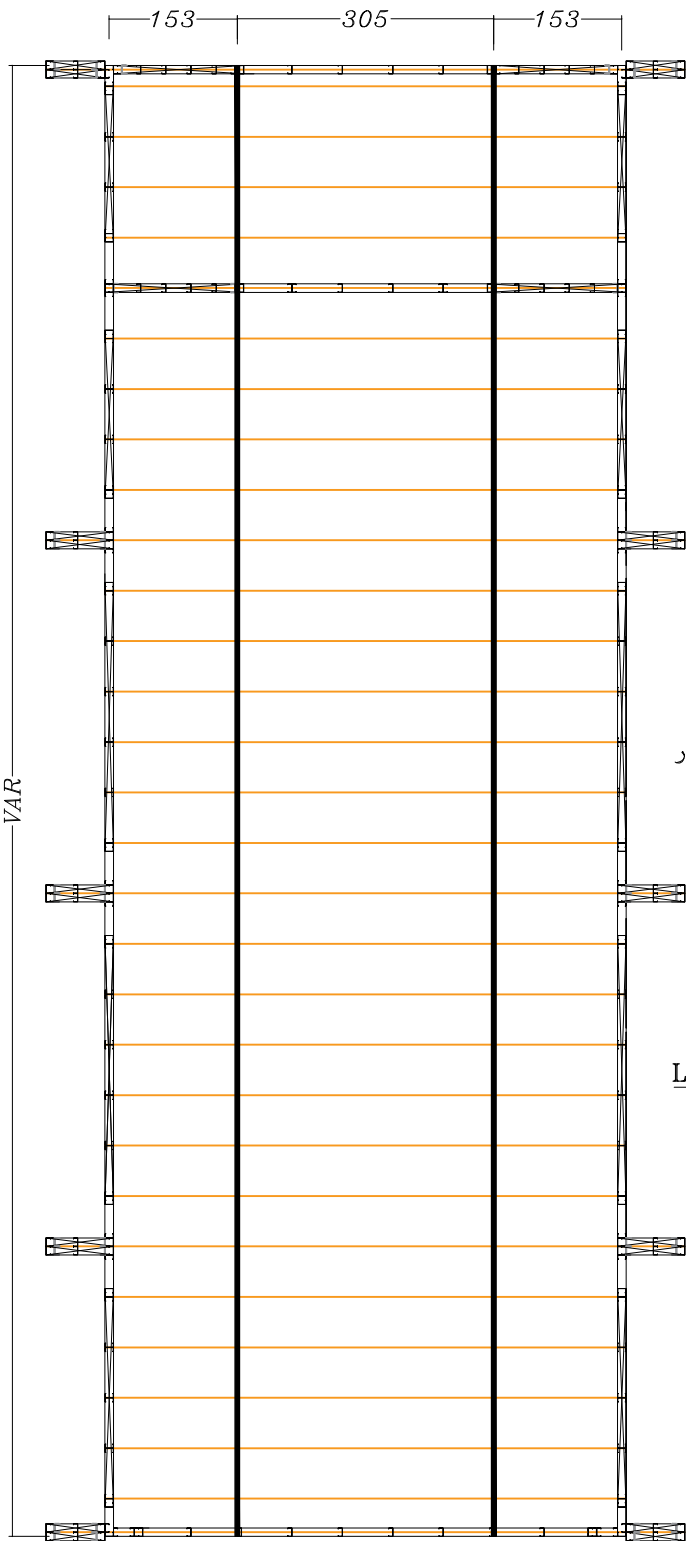


00	04/05/12	Issue for approval	M.S.C	M.S.C	M.S.C	M.S.C		
Rev.	Date	Revisions description	Drawn by	Designed by	Checked by	Approved1	Approved2	
کارفرما: کارخانه فولاد مشیز بردسیر						Contractual Item: -----		
Client: Bardsir Mashiz Steel CO						---/---/---		
						-		
						Material	Replaces	
CONTRACTOR: Maharan Sanat Consulting Engineers						-		
ذیر پروژه :			عنوان پروژه : اتاق هیدرولیک سالن ذوب کارخانه فولاد					
Plant Unit:			Project Title:					
Designed by	M.S.C	خرپاهای سازه ای				عنوان:		
Checked by	M.S.C					Scale: NSc		
Drawn by	M.S.C					Format: A3		
Approved1	M.S.C					Sheets No.16		
Approved2						Sheet / Follow		
CAD File No.							Rev. 00	16/17



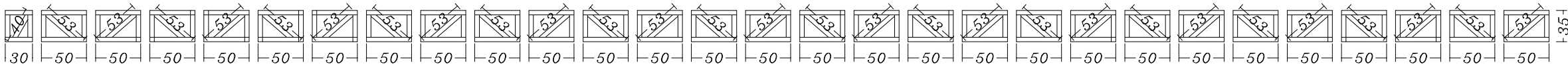
Rigid Truss Plan

SC. 1:40 ,Unit=Cm



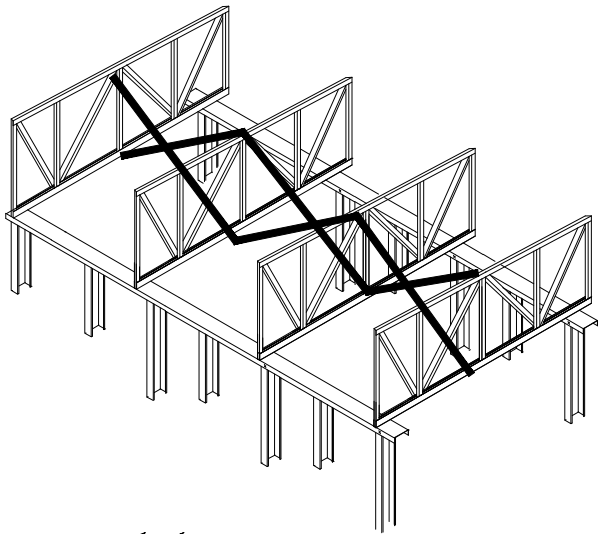
Roof Brace Palan

SC. 1:40 ,Unit=Cm



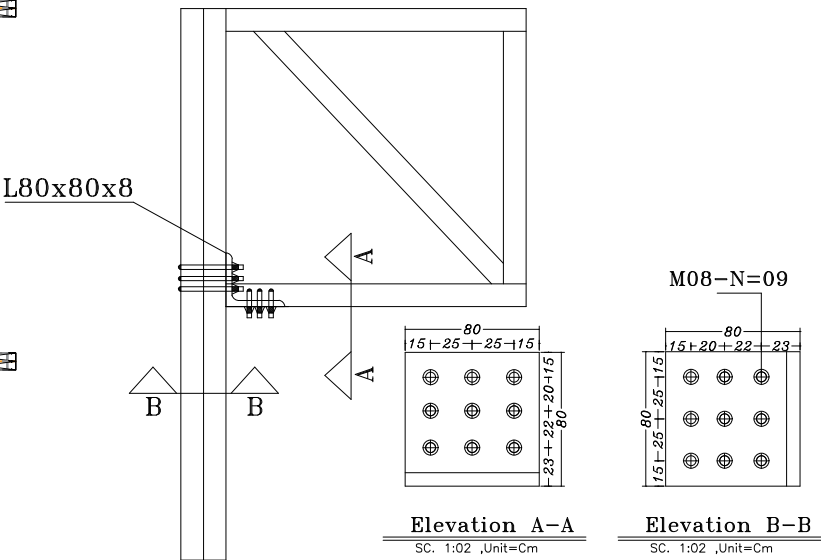
Rigid Truss

SC. 1:40 ,Unit=Cm N=3*29



دیتیل تسمه زیگراگی سقف
با مقطع تسمه عرض ۵ سانتیمتر

توضیحات
بست تسمه ای باید بدون افتادگی اجرا شود و اتصال با ۱ عدد پیچ نمره ۸ در هر محل اتصال انجام گیرد.



Detail A-A

SC. 1:02 ,Unit=Cm

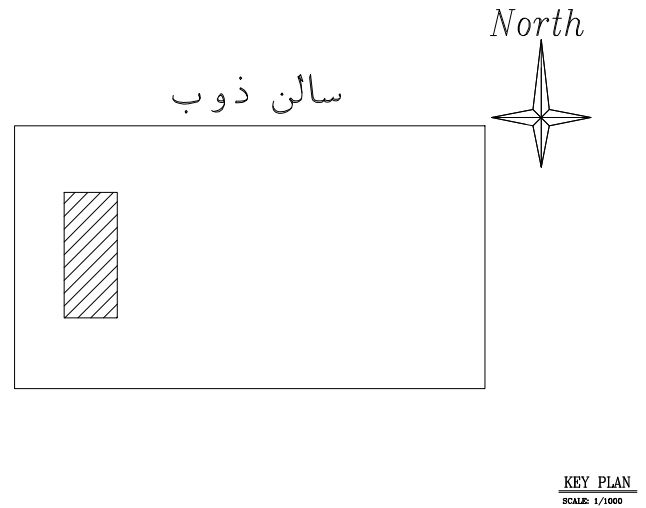
Refrence Drawing


Notes

F.F.L : (Finish Floor Level)	کف تمام شده
F.G.L : (Finish Ground Level)	کف محوطه
B.O : (Base Of)	تراز پایین
T.O : (Top Of)	تراز بالا
DR : (Door)	در
WIN : (Window)	پنجره
PRPT : (Parapet)	جان پناه
R : (Roof)	بام
WW : (WalkWay)	واک وی

Local Elevation, ± 0.00

Key Plan



00	04/05/12	Issue for approval	M.S.C	M.S.C	M.S.C	M.S.C		
Rev.	Date	Revisions description	Drawn by	Designed by	Checked by	Approved1	Approved2	
کد پروژه: کارخانه فولاد مشیز بردسیر						Contractual Item: -----		
Client: Bardsir Mashiz Steel CO						---/---/---		
 مهندسین مشاور ماهران صنعت CONTRACTOR: Maheran Sanat Consulting Engineers						-		
						Material	Replaces	
						-		
زیر پروژه :			عنوان پروژه : اتاق هیدرولیک سالن ذوب کارخانه فولاد					
Plant Unit:			Project Title:					
Designed by	M.S.C	Title:		عنوان:				
Checked by	M.S.C			Scale: NSc				
Drawn by	M.S.C			Format: A3				
Approved1	M.S.C			Sheets No.17				
Approved2				Sheet / Follow				
CAD File No.							00	17/17

توضیحات

تمام بادیهای کمرکش سقف دارای عرض 50 mm و ضخامت 1 mm می باشد.

